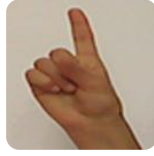
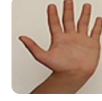
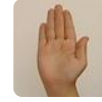


## İ



Her iki el göğüs hizasındadır. Sol elin işaret parmağı açık, sağ el sol işaret parmağının üzerinde sağ elin başparmağı, işaret parmağı ve orta parmağı birbirine sürtülür (şıklatılır).

## İBADET



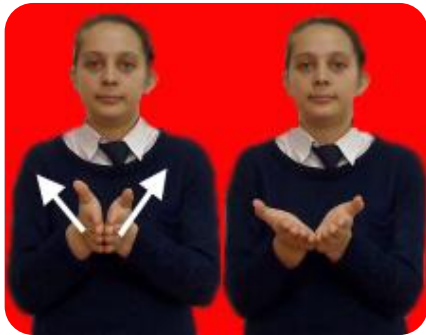
Sağ el düz ve avuç içi karşıya bakacak şekilde başparmak kulak hizasındadır. Ardından sağ el parmak uçları aşağıya bakacak şekilde sol elin avuç içine konur. Sol el düz, avuç içi yukarıya bakacak şekilde karın hizasındadır.

## İCRA



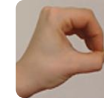
Her iki el boynun iki yanında, işaret parmakları açık ve kıvrık, öbür parmaklar kapalıdır. El boyundan göğüs hizasında kadar resimdeki gibi hareket ettirilir.

## İÇEL



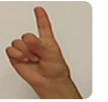
Her iki el göğüs hizasında, düz ve avuç içleri birbirine degecek şekildedir. El her iki yana doğru açılır.

## İÇİN



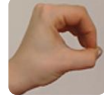
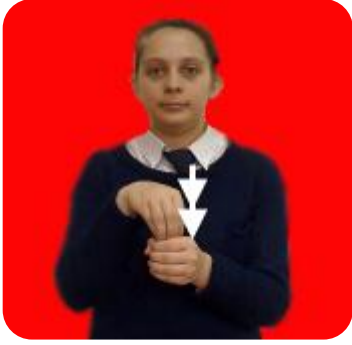
Her iki el göğüs hizasındadır. Sağ elin bütün parmak uçları birbirine degecek ve aşağıya bakacak şekildedir. Sol el, sağ elin altında başparmak ve öbür parmak uçları birbirine degecek, arada daire olacak şekilde durur. Sağ el parmak uçları sol elin boşluğuna sokulur.

## İÇİNE ATMAK



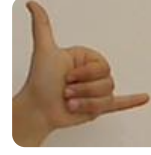
Sağ elin işaret parmağı açık, öbür parmaklar kapalı, işaret parmağının ucu yukarıya bakacak şekilde dudaklara götürülür. Ardından sağ el düz ve avuç içi aşağıya bakacak başparmak göğse degecek şekilde aşağı doğru hareket ettirilir.

## İÇİNDE



Her iki el göğüs hizasındadır. Sağ el bütün parmak uçları birbirine değecek ve aşağıya bakacak şekildedir. Sol el, sağ elin altında başparmak ve öbür parmak uçları birbirine değecek, arada daire olacak şekilde durur. Sağ elin parmak uçları sol elin boşluğuna sokulur.

## İÇKİ



Sağ el ağız hizasında, serçe parmak ve başparmak açık, öbür parmaklar kapalıdır. Başparmak ağza götürülür. Bir içeceğin içildiği hayal edilebilir.

## İÇMEK



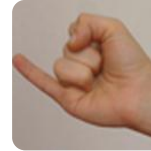
Sağ el ağız hizasında, başparmak açık, öbür parmaklar kapalıdır. Başparmak ağza götürülür. Bir içeceğin içildiği hayal edilebilir.

## İDARE



Her iki el göğüs hizasındadır. Sağ elin işaret ve orta parmağı açık, öbür parmaklar kapalıdır(V el). Sol el düz ve avuç içi sağa bakacak şekildedir. Sağ açık parmaklar avuç içine konur ve döndürülür.

## İDDİA



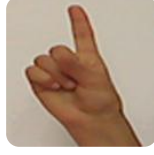
Sağ el göğüs hizasındadır. Sağ elin serçe parmağı açık, öbür parmakları kapalıdır. Serçe parmağı yukarı doğru iki kez hareket ettirilir.

## İDRAR



Sağ el sol omuzun üzerinde, elin işaret, orta ve başparmağı açık, öbür parmaklar kapalıdır. Açık parmaklar omuza değdirilir. Ardından sağ elin serçe parmağı açık, öbür parmakları kapalı, el aşağı doğru hareket ettirilir.

## İFADE



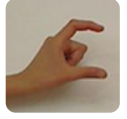
Her iki el ağız hizasında, işaret parmakları açık, öbür parmaklar kapalıdır. Eller ileri geri ters yönde hareket ettirilir.

## İFLAS



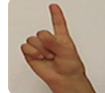
Sağ elin işaret parmağı açık ve kıvrık, öbür parmaklar kapalıdır. Sol el düz ve avuç içi aşağıya bakacak şekildedir. Sağ elin işaret parmağı başın sağ kısmına konur. Ardından sağ el, sol elin üzerine resimdeki gibi konur.

## İFTİRA



Her iki el sağ omuz hizasındadır. Her iki elin işaret ve başparmakları açık, öbür parmaklar kapalı (C el), eller sağ omuz hizasından yüzün ön kısmına doğru getirilir.

## İĞNE



Sağ elin işaret parmağı açık, öbür parmakları kapalıdır. Açık işaret parmak sağ yanağa konur. Ardından her iki el göğüs hizasında, sağ elin işaret ve orta parmağının uçları birbirine değerek, sağ el sol elin önünden yukarı doğru hareket ettirilir. Dikiş dikildiği hayal edilebilir.

## İHTİYAR



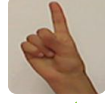
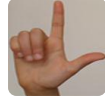
Sağ el açık düzdür. Sağ el çene hizasında avuç içi kendinize bakacak ve başparmak üstte olacak şekilde konur. Parmak uçları öne geri sallanır.

## İKİ



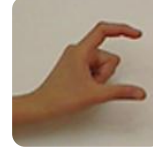
Sağ el göğüs hizasındadır. Sağ elin işaret ve orta parmağı açık, öbür parmakları kapalıdır (V el). El öne doğru hareket ettirilir.

## İKİNCİ



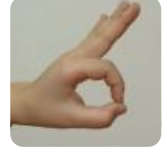
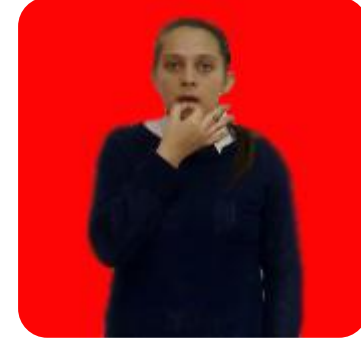
Her iki el göğüs hizasındadır. Sol elin işaret ve başparmağı açık, öbür parmakları kapalıdır (L el). Sağ elin işaret parmağı sol elin işaret parmağının ucuna konur.

## İL



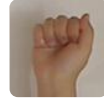
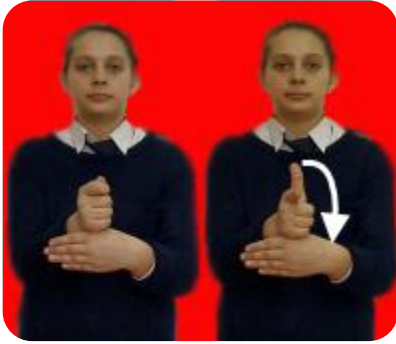
Her iki el karın hizasında, ellerin işaret ve başparmakları açık, öbür parmakları kapalıdır (C el). Açık parmaklar birbirine bakacak şekilde eller aşağı doğru hareket ettirilir.

## İLAÇ



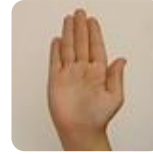
Sağ işaret ve orta parmağının uçları birbirine değecek ve öbür üç parmak açık biçimde el ağza götürülür. İlaç içildiği hayal edilir.

## İLÇE



Her iki el göğüs hizasındadır. Sağ el yumruk, işaret parmağı öne doğru çıkıntılı ve başparmakla bitişik, öbür parmakları kapalıdır (T el). Sol el açık düzdür. Sağ el, sol elin üzerine vururken işaret ve başparmak açılır.

## İLERİ



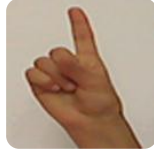
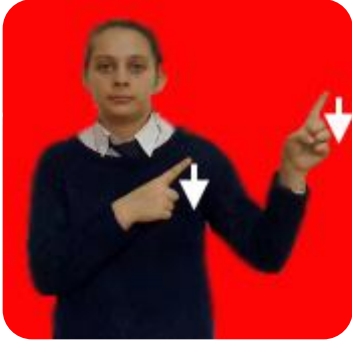
Sağ el açık, düz ve avuç içi sola bakacak şekilde el, sağ omuz hizasında kaldırılır ve öne doğru hareket ettirilir.

## İLETİŞİM



Her iki elin işaret ve başparmağın uçları birbirine değecek şekilde omuz hizasına kaldırılır. İşaret ve başparmaklar birbirine yaklaştırılır.

## İLGİ



Her iki el göğüs hizasında işaret parmakları açık, öbür parmaklar kapalıdır. Parmak uçları önce yukarıya ardından karşıya bakacak şekilde öne aşağıya hareket ettirilir.

## İLGİLENDİRMEZ



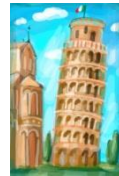
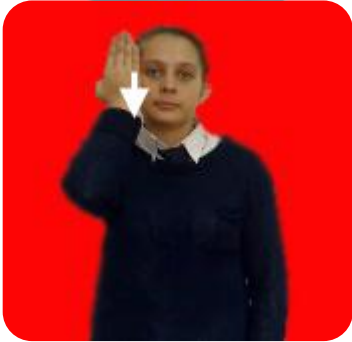
Her iki el göğüs hizasındadır. Sağ elin işaret parmağı açık ve kıvrık, öbür parmakları kapalıdır. Sol el baş ve işaret parmağı uçları birbirine değecek ve arasında boşluk kalacak şekildedir. İşaret parmağı sol elin içine girer ve yana doğru çekilir.

## İLGİLENMEK



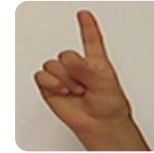
Her iki el göğüs hizasındadır. Sağ elin işaret parmağı açık ve kıvrık, öbür parmakları kapalıdır. Sol el açık, düz ve sağ elin işaret parmağı ile sol avuç içine iki kez vurulur.

## İLGİNÇ



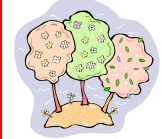
Sağ el açık, düz ve avuç içi arkaya bakacak şekilde sağ yanaktan aşağı doğru çekilir.

## İLK DEFA



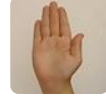
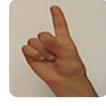
Sağ elin işaret parmağı açık, öbür parmakları kapalıdır. İşaret parmağı yüzün önünden aşağıya göğüs hizasına kadar indirilir.

## İLKBAHAR



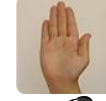
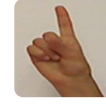
Her iki el burun hizasındadır. Her iki el parmaklarının uçları birbirine değecek şekilde burnun önünden omuz hizasına doğru hareket ederken bütün parmaklar açılır eller aşağıya iner.

## İLKOKUL



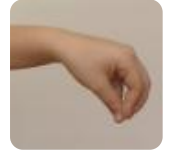
Her iki el göğüs hizasındadır. Sağ elin işaret parmağı açık, sol el sağ elin üzerinde, sol elin baş, orta ve işaret parmağı birbirine sürtülür (şıklatılır). Ardından sağ el açık düzdür. Sağ el ağzın önünde öne arkaya hareket eder.

## İLKYARDIM



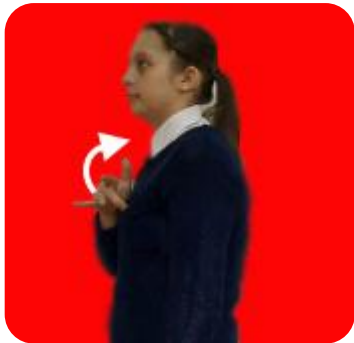
Her iki el göğüs hizasındadır. Sağ elin işaret parmağı açık, sol el sağ elin üzerinde, sol elin baş, orta ve işaret parmağı birbirine sürtülür (şıklatılır). Ardından sol el avuç içleri kendinize bakacak şekilde, sağ el avuç içi sol kola dokunur.

## İMAM



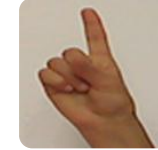
Sağ el başın üstündedir. Sağ el parmaklarının uçları birbirine değecek şekilde başın üzerinde daire çizer. Sarık işarettir.

## İMAN



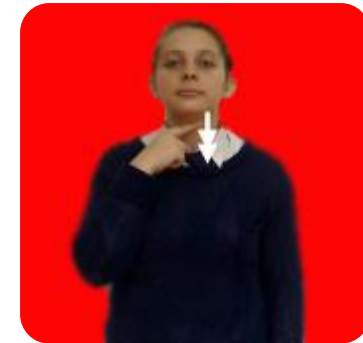
Açık sağ el kalp hizasında tutulur. Sağ elin orta parmağı kalbin üzerine bastırılır ve orta parmak sabit kalacak şekilde el yukarı doğru hareket ettirilir.

## İMKANSIZ



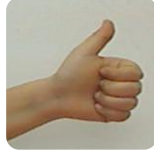
Sağ elin işaret parmağı açık, öbür parmakları kapalı, açık parmak boyun hizasında soldan sağa doğru çenenin altından çekilir.

## İMRENMEK



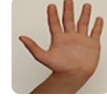
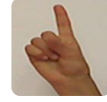
Sağ elin işaret parmağı açık, boğazdan aşağıya doğru hareket ettirilir.

## İMTİHAN



Her iki el göğüs hizasındadır, başparmaklar açık, öbür parmaklar kapalıdır. Bir el yukarı doğru hareket ederken öbür el aşağı doğru hareket eder, eller değişerek hareket tekrarlanır.

## İMZA



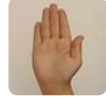
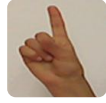
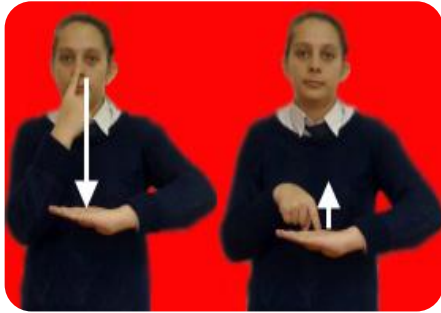
Her iki el göğüs hizasındadır. Sağ elin işaret parmağı açık, öbür parmakları kapalıdır. Sol el düz, avuç içi sağa bakacak şekilde tutulur. Sağ elin işaret parmağı sol avuç içinde hareket eder. Bir kâğıda imza atılması hayal edilebilir.

## İNANMAK



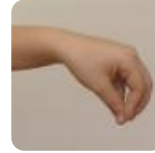
Sağ elin işaret parmağı açık, öbür parmakları kapalıdır. İşaret parmağı burna değdikten sonra göğüs hizasındaki sol elin üzerine dokunur.

## İNANMAMAK



Sağ elin işaret parmağı açık, öbür parmakları kapalıdır. İşaret parmağı burna değdikten sonra göğüs hizasındaki sol elin üzerine dokunur. Ardından sağ el açık, düz, avuç içi karşıya bakacak şekilde, el yukarı doğru kaldırılır. Yukarı doğru kaldırma hareketi olumsuzluğu temsil etmektedir.

## İNCİR



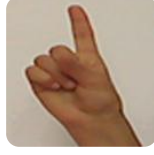
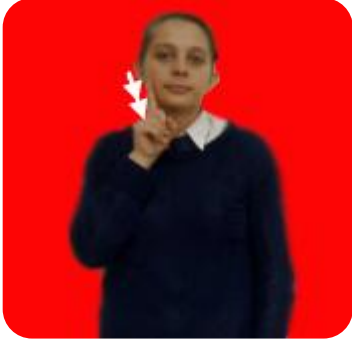
Her iki el göğüs hizasında, parmak uçları birbirine değecek şekilde birleştirilir ve iki yana açılır. Bir incirin ortadan ikiye açılması hayal edilebilir.

## İNEK



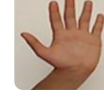
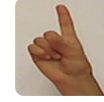
Her iki elin serçe ve baş parmağı açık, öbür parmakları kapalıdır. Her iki elin başparmakları alnın iki yanına konur.

## İNGİLTERE



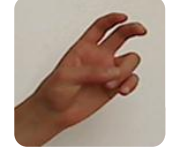
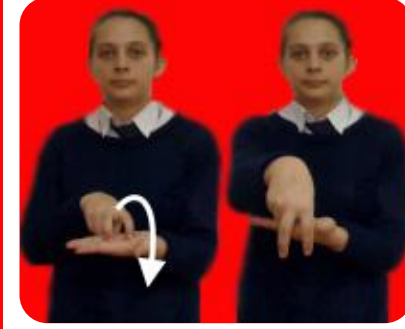
Sağ elin işaret parmağı açık, öbür parmakları kapalıdır. İşaret parmağı sağ yanağa sürülerek öne doğru hareket ettirilir.

## İNKAR



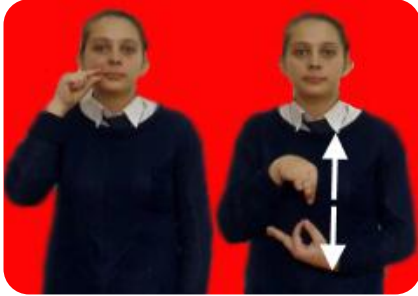
Her iki elin işaret parmağı açık, öbür parmakları kapalı ve eller göğüs hizasındadır. Parmaklar kendinizi gösterecek şekilde konur. Ardından her iki el açık, eller hayır anlamında sağa sola sallanır.

## İNMEK



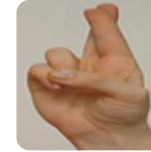
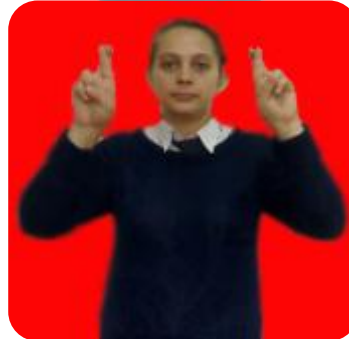
Her iki el göğüs hizasındadır. Sağ elin işaret ve orta parmak açık, öbür parmakları kapalıdır. Açık parmak uçları sol elin avuç içine değdirilir. Ardından sağ el açık parmakları, sol elin üzerinden aşağı doğru hareket ettirilir.

## İNSAN



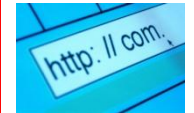
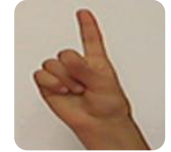
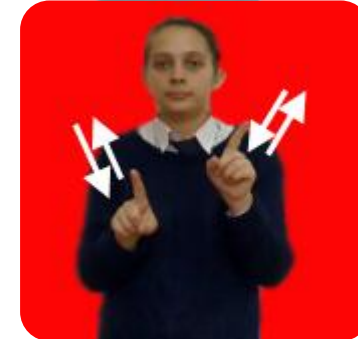
Sağ elin işaret ve başparmağının uçları birbirine resimdeki gibi yaklaştırılmış, öbür parmaklar kapalı, el ağzın sağ kısmındadır. Ardından her iki elin işaret ve başparmak uçları birbirine değecek şekilde, sağ el yukarıya; sol el aşağı doğru çekilir.

## İNŞALLAH



Her iki el omuzların üzerindedir. Her iki elin işaret ve orta parmağı açık (orta parmak işaret parmağının üzerine gelecek şekilde), öbür parmakları kapalıdır.

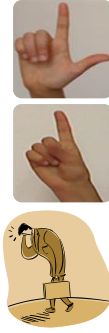
## İNTERNET



Her iki el göğüs hizasında işaret parmakları açık, öbür parmakları kapalıdır. Parmaklar aşağıya yukarıya hareket ettirilir.

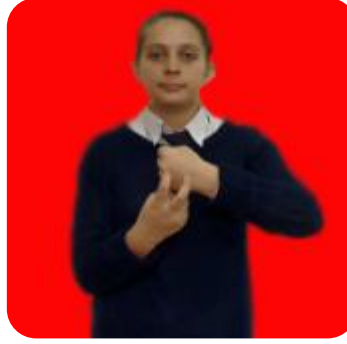


## İNTİHAR



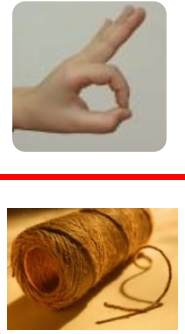
Sağ elin işaret ve başparmağı açık, işaret parmağı başın sağ tarafına degecek şekildedir. Açık başparmak kapanır.

## İNTİKAM



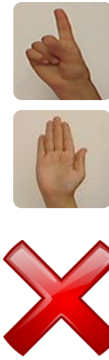
Her iki el göğüs hizasındadır. Sağ elin işaret ve orta parmak açık, kıvrık, öbür parmaklar kapalıdır. Sol el yumruk, sağ el sol ele vurur.

## İP



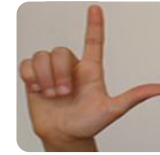
Her iki elin işaret ve başparmağın uçları birbirine degecek şekilde öbür üç parmak açıktır. Açık parmaklar birbirine bakacak şekilde yanlara doğru çekilir.

## İPTAL



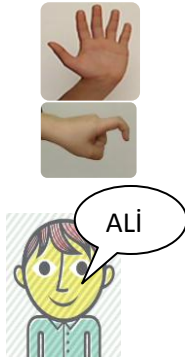
Her iki el göğüs hizasındadır. Sağ elin işaret parmağı açık, öbür parmakları kapalıdır. Sol el düz, avuç içi sağa bakacak şekilde tutulur. Sağ elin işaret parmağı, sol avuç içine dokunarak parmak uçlarına doğru hareket ettirilir.

## İRAN



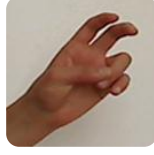
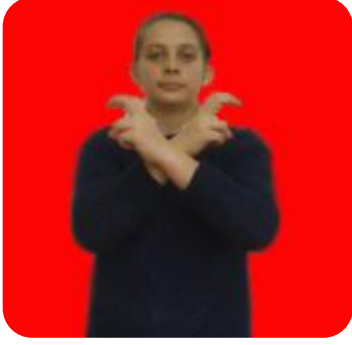
Sağ elin işaret ve başparmağı açık, öbür parmakları kapalı (L el) şekilde başparmak alna dokunur.

## İSİM



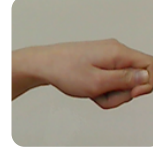
Her iki el göğüs hizasındadır. Sağ elin işaret parmağı açık ve kıvrık öbür parmakları kapalıdır. Sol el düz, avuç içi sağa bakacak şekilde tutulur. Sağ elin işaret parmağı, sol avuç içine dokunur.

## İSKELET



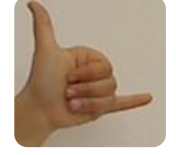
Her iki elin işaret ve orta parmakları açık ve kıvrık, öbür parmakları kapalıdır. Eller göğsün önünde çapraz gelecek şekilde bilekler birbirine değdirilir. Açık parmaklar yukarıya aşağıya hareket ettirilir.

## İSLAM



Sağ el ağzın sağında, yumruk şeklinde işaret parmağı öne doğru çıkıntılı ve başparmakla bitişiktir. Öbür parmaklar kapalıdır (T el).

## İSPANYA



Sağ el serçe ve başparmağı açık, öbür parmakları kapalıdır. Sağ başparmak alna konur ve serçe parmak yukarı doğru hareket ettirilir.

## İSRAİL



Sağ elin işaret parmağı açık, kıvrık, öbür parmaklar kapalı, işaret parmağı alnın ortasından sağ alta doğru çekilir.

## İSTANBUL



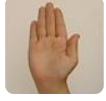
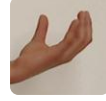
Sağ el açık, düz ve avuç içi karşıya bakacak şekilde el alna konur.

## İSTEMEK



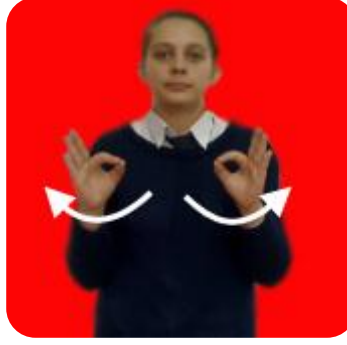
Sağ el düz, avuç içi aşağıya bakacak şekilde aşağı doğru kesik kesik hareket ettirilir.

## İSTİFA



Her iki el göğüs hizasında düz, sol el sağ elin parmaklardan kavrar. Sağ el aşağı doğru çekilerek avuç içi yukarıya bakacak şekilde çevrilir.

## İSTİKLAL MARŞI



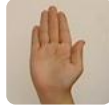
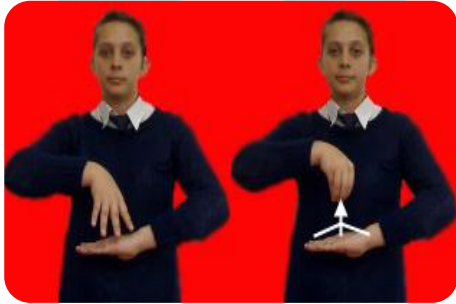
Her iki elin işaret ve orta parmağının uçları birbirine değecek şekildedir. Öbür üç parmak açıktır. Avuç içleri karşıya bakacak şekilde yanlara doğru hareket ettirilir.

## İSTİSMAR



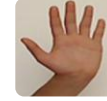
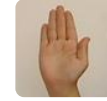
Sağ el düz ve avuç içi kendinize bakacak şekilde, el sağa sola hareket ettirilir.

## İSVEÇ



Sol el açık, düz ve avuç içi aşağıya bakacak biçimde karın hizasında; sağ el açık, parmaklar aşağıya sarkıtılmış şekilde yukarı doğru çekilirken parmak uçları birbirine değer. Dağ yapıldığı hayal edilebilir.

## İSVİÇRE



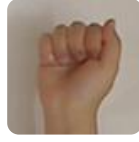
Sol el açık, düz ve avuç içi aşağıya bakacak biçimde karın hizasında; sağ el açık parmaklar aşağıya sarkıtılmış şekilde parmak uçları saat yönünde döndürülür.

## İSYAN



Sağ el yumruktur ve sağ omuzun üzerinde ileri yukarıya hareket ettirilir.

## İŞ



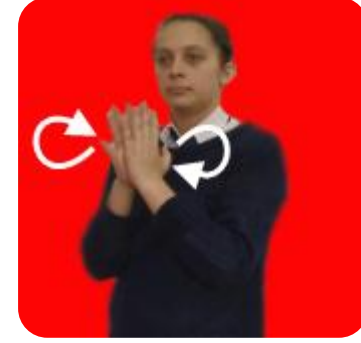
Her iki el göğüs hizasında yumruk şeklindedir. Eller birkaç kez olduğu yerde bilekten döndürülür.

## İŞÇİ



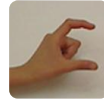
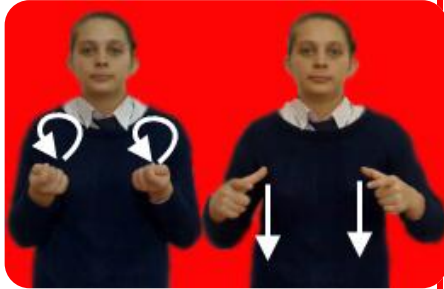
Her iki el göğüs hizasında yumruk yapılıdır. Eller birkaç kez olduğu yerde bilekten döndürülür. Bu iş işaretidir. Ardından sağ el karın hizasında, elin işaret ve başparmağı açık, öbür parmakları kapalıdır (C el). Açık parmaklar sola bakacak şekilde el aşağı doğru hareket ettirilir.

## İŞARET



Her iki el düz, avuç içleri birbirine bakacak şekildedir. Eller yukarıya aşağıya daireler çizer.

## İŞ YERİ



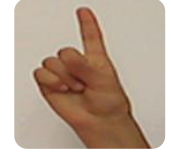
Her iki el göğüs hizasında yumruk yapılıdır. Eller birkaç kez olduğu yerde bilekten döndürülür. Ardından her iki el karın hizasında, işaret ve başparmak açık, öbür parmaklar kapalıdır (C el). Açık parmaklar birbirine bakacak aşağı doğru hareket ettirilir.

## İŞİTME CİHAZI



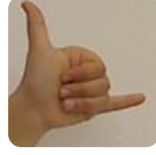
Sağ elin işaret parmağı kulağın arkasından aşağı doğru çekilir.

## İŞİTMEK



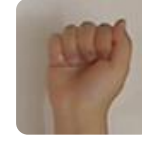
Sağ elin işaret parmağı kulağa dokunur.

## İTALYA



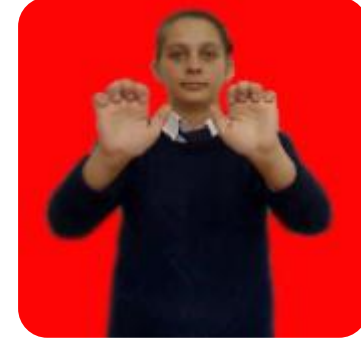
Sağ el ağzın sağ hizasında, serçe ve başparmak açık, öbür parmaklar kapalıdır. Başparmak ucu dudaklara dokundurulur.

## İTFAİYE



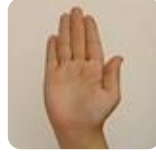
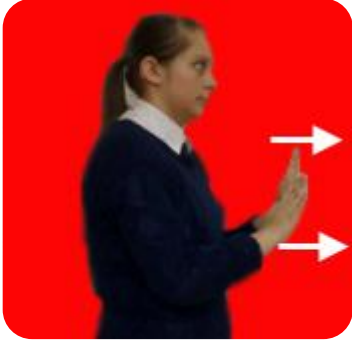
Sağ el sol göğüs hizasında, sol el sol omuz hizasında yumruktur. Eller sağa sola sallanır.

## İTİRAZ



Her iki el omuz hizasındadır. Avuç içleri karşıya bakacak şekilde ve parmaklar kıvrıktır. Eller öne doğru itilir.

## İTMEK



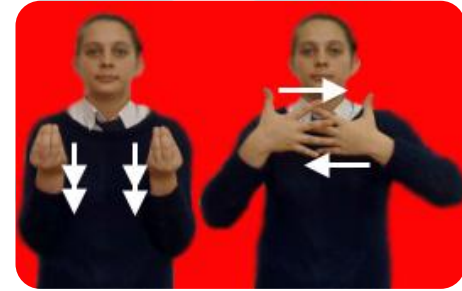
Her iki el karın hizasındadır. Avuç içleri karşıya bakacak şekildedir. Eller açık ve düzdür. Eller öne doğru hareket eder.

## İYİ



Sağ el göğüs hizasındadır. Parmak uçları birbirine birleşik ve yukarıya bakacak şekilde bilekten aşağıya yukarıya hareket ettirilir.

## İYİ AKŞAMLAR



Sağ el göğüs hizasındadır. Parmak uçları birbirine birleşik ve yukarıya bakacak şekilde bilekten aşağıya yukarıya hareket ettirilir. Bu iyi işaretidir. Ardından her iki el düz, parmaklar açık ve avuç içi kendinize bakacak şekilde eller birbirine doğru hareket ettirilir.

## İYİ GÜNLER



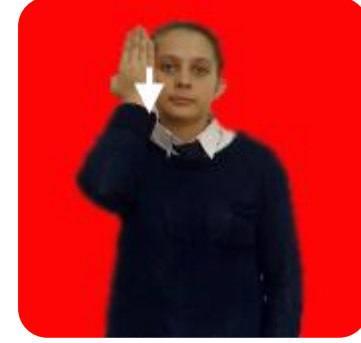
Sağ el göğüs hizasındadır. Parmak uçları birbirine birleşik ve yukarıya bakacak şekilde bilekten aşağıya yukarıya hareket ettirilir. Bu iyi işaretidir. Ardından günler işareti için; sağ elin başparmağı açık, öbür parmakları kapalı, başparmak arkadan öne doğru getirilir.

## İZCİ



Sağ elin baş, orta ve yüzük parmağı açık, düz, öbür parmaklar kapalıdır. Avuç içi karşıya bakacak şekilde yukarı doğru hareket ettirilir.

## İZLEMEK



Sağ el açık, düz ve avuç içi arkaya bakacak şekilde sağ yanağın yanından aşağıya kadar indirilir.

## İZMİR



Sağ el bel hizasındadır. İşaret ve başparmak açık, öbür parmaklar kapalıdır (L el). Açık parmaklar belin sağına dokunur.

## İZMİT



Sağ el düz, avuç içi sola bakacak şekildedir. El sağa sola hareket ettirilirken ele doğru üflenir.