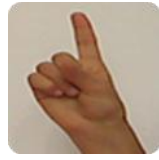


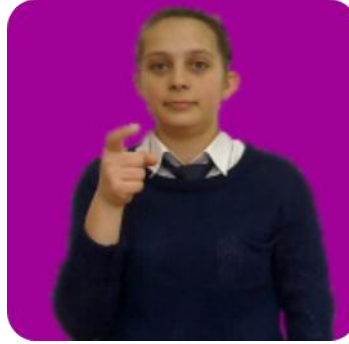
T



T

Sağ el yumruk biçiminde, işaret parmağı öne doğru çıkıntılı ve başparmakla bitişik, öbür parmaklar kapalıdır (T el).

TABANCA



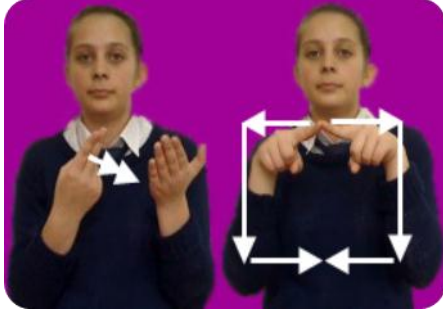
Sağ elin işaret parmağı açık, öbür parmakları kapalı, el resimdeki gibi tutularak işaret parmağı kıvrılır. Tabanca ile ateş edilmesi işaret edilmektedir.

TABIAT



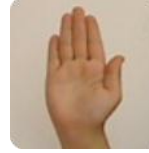
Her iki el omuz hizasında, parmak uçları birbirine değecek şekilde tutulur ve parmak uçları ve kollar aynı anda açılır. Çiçeklerin açılması işaret edilmektedir.

TABLO



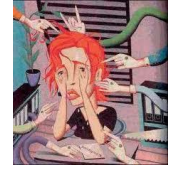
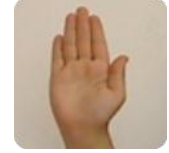
Her iki el göğüs hizasında, sağ elin işaret ve orta parmağı açık, öbür parmakları kapalıdır. Sağ el, sol elin avuç içinde öne arkaya hareket ettirilir. Bu, resim yapma işaretidir. Ardından işaret parmakları açık, resimdeki okları takip ederek bir kare çerçeve oluşturulur.

TABUT



Her iki el göğüs hizasında, eller resimdeki gibi aşağı doğru hareket ettirilir.

TACİZ



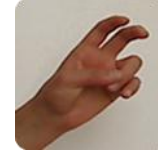
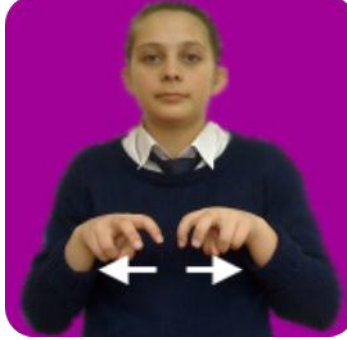
Sağ el açık düz, çene hizasında, avuç içi kendinize bakacak şekilde, el sağa sola hareket ettirilir.

TAÇ



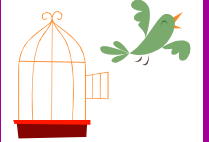
Her iki elin baş ve işaret parmağı açık öbür parmakları kapalı, eller başın iki yanından aşağı doğru indirilir.

TAHLİL



Her iki el göğüs hizasında, işaret parmakları ve orta parmakları açık kıvrık, öbür parmakları kapalı. Açık parmaklar sağa sola doğru çekilir.

TAHLİYE



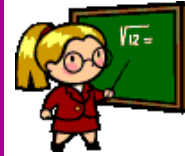
Her iki elin baş ve işaret parmağı açık, öbür parmakları kapalı (C el), eller göğsün önünden vücuda doğru çekilir.

TAHMİN



Sağ elin işaret parmağı açık ve kıvrık, öbür parmakları kapalıdır. İşaret parmağı başın sağ yanında, bilekten sallanır.

TAHTA



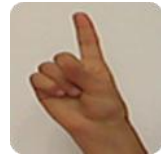
Sağ elin parmak uçları birbirine değecek şekilde ağzın önünden, bilekten sallanarak sola doğru gider.

TAKDİR



Sağ elin işaret ve başparmağının uçları birleşik, öbür parmakları açık, el resimdeki gibi alna konur.

TAKIM



Her iki elin işaret parmakları açık, öbür parmakları kapalıdır. Sol el alttan, sağ el üstten gelerek göğsün önünde birleşir.

TAKİP



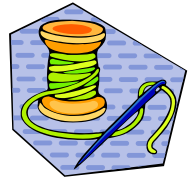
Her iki elin işaret parmakları açık kıvrık, öbür parmakları kapalıdır. Sağ el önde, sol el arkada, kollar ileri aşağıya hareket. Birinin takip edilmesi düşünülmektedir.

TAKLİT



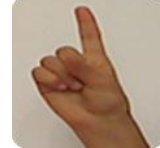
Sağ el göğüs hizasında, parmaklar kıvrık, avuç içi karşıya bakacak şekildedir. El geri çekilirken parmaklar kapanır.

TAKMAK



Her iki el göğüs hizasında, işaret ve başparmak uçları birbirine değecek şekilde, iğneye iplik geçiriyormuş gibi, eller birbirinin üzerinde hareket ettirilir.

TAKSİ



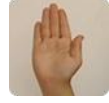
Her iki el göğüs hizasında, işaret parmakları açık, öbür parmakları kapalıdır. Sağ elin işaret parmağı resimdeki gibi, sol elin işaret parmağının üzerine konur.

TAKSİT



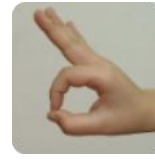
Her iki el göğüs hizasında, açık düzdür. Sağ el sol el üzerine, resimdeki gibi, konarak parmak uçlarına doğru hareket eder.

TAKVİM



Her iki el göğüs hizasında, sol el düz ve avuç içi sağa bakacak şekilde, sağ elin başparmağı açık, öbür parmakları kapalıdır. Sağ el açık parmak, sol avuç içinden aşağı doğru hareket ettirilir.

TAM



Sağ elin işaret ve başparmak uçları birbirine bitişik, öbür parmaklar açıktır. İşaret parmağı ve başparmak çene altına gelecek şekilde konur.

TAMAM



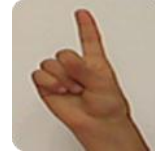
Her iki el göğüs hizasında, parmaklar açık ve avuç içleri karşıya bakacak şekilde, sağ el üstte, sol el altta başlar ve eller iki yana açılarak bitirilir.

TAMİR



Her iki el göğüs hizasında yumruk, işaret parmağı öne doğru çıkıntılı ve başparmakla bitişik, öbür parmaklar kapalıdır (T el). Sağ el, sol el üzerine vuruyormuş gibi birkaç kez sol ele dokunur.

TANIK



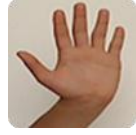
Sağ elin işaret parmağı açık, öbür parmakları kapalı, işaret parmağı sağ gözün altına dokunur.

TANIMAK



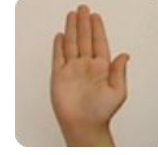
Sağ elin işaret parmağı açık kıvrık, öbür parmakları kapalıdır. Açık parmak başın sağ tarafına dokunur.

TANIMAMAK



Sağ el başın sağ kısmında düzdür. El sağa doğru uzaklaşırken parmaklar hareket ettirilir.

TANIŞMAK



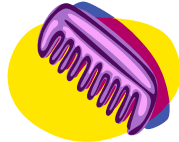
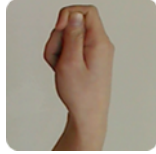
Her iki el göğüs hizasında, düz, avuç içi kendinize bakacak şekilde, eller resimdeki gibi birbirini tutarak aşağıya yukarıya hareket eder. Tokalaşmak işaret edilmektedir.

TAPU



Her iki el göğüs hizasındadır. Sol el düz, sağ el işaret parmağı açık, öbür parmaklar kapalıdır. Açık parmak, sol avuç içine iki kez dokunur.

TARAK



Sağ el yumruk biçiminde, işaret parmağı öne doğru çıkıntılı ve başparmakla bitişik, öbür parmaklar kapalıdır (T el). El saçların üzerinde aşağı doğru hareket ettirilir.

TARİH



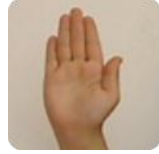
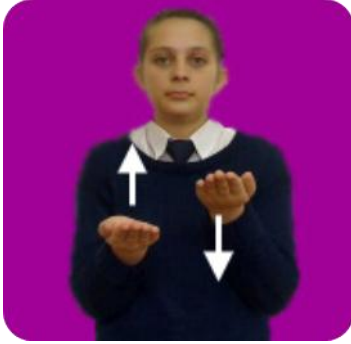
Her iki el göğüs hizasında, sol el düz ve avuç içi sağa bakacak, şekilde, sağ elin başparmağı açık, öbür parmakları kapalıdır. Sağ elin açık parmağı, sol avuç içinden aşağı doğru hareket ettirilir.

TARTIŞMAK



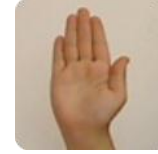
Her iki el ağız hizasında, serçe parmaklar açık, öbür parmaklar kapalıdır. Eller, ileri geri hareket ettirilir.

TARTMAK



Her iki el göğüs hizasında, açık düz ve avuç içleri yukarıya bakacak şekilde, eller ters yönde aşağıya yukarıya hareket ettirilir.

TASARRUF



Her iki el belin sol kısmında, düz avuç içleri kendinize bakacak şekilde, eller resimdeki gibi tutulur. Sol el sabitken, sağ aşağı doğru hareket eder.

TASDİK



Her iki el göğüs hizasındadır. Sağ elin başparmağı açık, öbür parmakları kapalıdır. Sağ el, sol elin avuç içine vurur.

TAŞ



Her iki el göğüs hizasında yumruktur. Sağ yumruk, sol yumruk üzerine birkaç kez vurulur. Taşın sertliği anlatılmaktadır.

TAŞIMAK



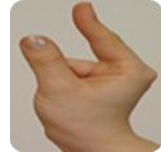
Her iki el göğüs hizasında, işaret ve başparmak açık, öbür parmaklar kapalıdır. Eller sağdan sola yukarı doğru, (vücuda çapraz) hareket ederler. Bir şeyi bir yerden alıp başka yere konması hareketidir.

TATİL



Her iki elin baş ve serçe parmakları açık, öbür parmakları kapalıdır. Başparmaklar göğüs hizasına konur.

TATLI



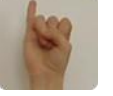
Sağ elin işaret ve başparmağı açık, öbür parmakları kapalıdır. İşaret parmağı çeneye dokunacak şekilde aşağı doğru hareket ettirilir.

TAVA



Sağ el, belin sağ tarafından yumruktur. El, sağa sola sallanır. Tavanın tutularak sallandığı hayal edilebilir.

TAVİZ



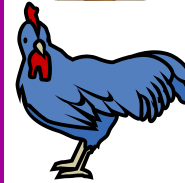
Sağ el, serçe parmağı alnın ortasına konur. Ardından sağ el, göğüs hizasına bütün parmak uçları birbirine değecek şekilde uzatılır.

TAVŞAN



Her iki elin işaret ve orta parmakları açık, öbür parmakları kapalı, başın iki yanından yukarıya öne doğru hareket ederler. Tavşanın kulakları işaret edilmektedir.

TAVUK



Her iki el göğüs hizasında, sol el düz, sağ el işaret parmağı açık, kıvrık, öbür parmaklar kapalıdır. Sağ el işaret parmağı, sol avuç içine birkaç kez dokunur.

TAYİN OLMAK



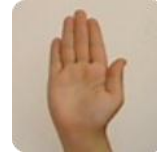
Her iki el göğüs hizasındadır. Sağ işaret parmağı açık kıvrık, sol el işaret parmağı ve başparmak uçları birbirine dokunacak şekilde, öbür parmaklar kapalıdır. Sağ açık parmak, sol yumruk içine konur.

TAZE



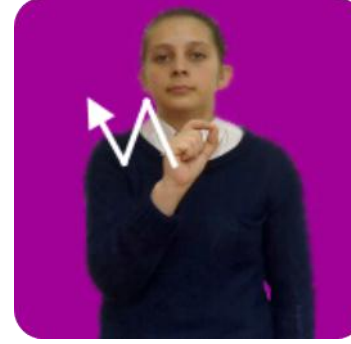
Sağ el göğüs hizasında, başparmağı ve öbür parmaklar, resimdeki gibi tutularak açılıp kapanır.

TAZMİNAT



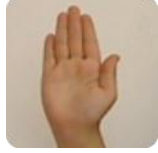
Her iki el göğüs hizasında, düz, avuç içleri birbirine bakacak şekildedir. Sağ el parmağının uçları sol avuç içine vurur.

TEBEŞİR



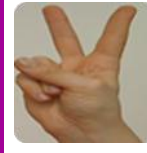
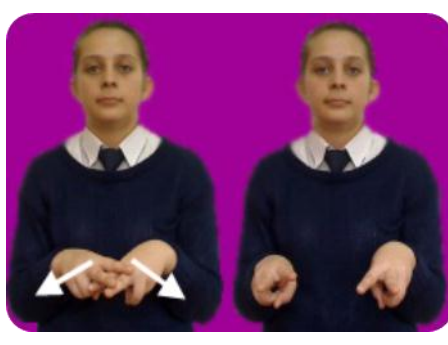
Her iki el göğüs hizasında, işaret parmağı ve başparmağı birbirine değecek şekilde tutulur. Aşağıya yukarıya hareket ettirilir.

TEBRİK



Her iki el iki yandan gelerek göğsün önünde birbirini kavrayacak şekilde birleşir.

TECAVÜZ



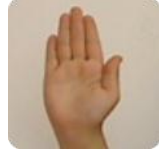
Her iki el göğüs hizasında, işaret ve orta parmaklar açık, öbür parmaklar ise kapalıdır. Açık parmaklar, birbirinin üzerinden yanlara açılır.

TEDAVİ



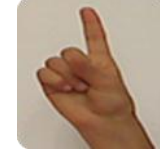
Her iki elin parmak uçları, birbirine değecek şekilde vücuda dokundurulur. Bu hareket tekrarlanır.

TEDBİR



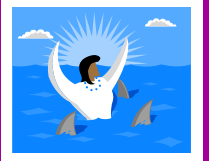
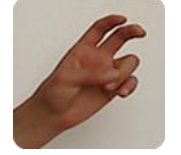
Her iki el düz, avuç içleri kendinize bakacak şekilde, sağ el sol elin önüne konur ve kendinize doğru çekilir.

TEHDİT



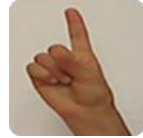
Sağ el işaret parmağı açık, öbür parmaklar kapalı, el aşağıya yukarıya sallanır.

TEHLİKE



Her iki el göğüs hizasında, sağ elin işaret ve orta parmağı açık ve avuç içine doğru kıvrık, her iki el çapraz, bilekler birbirine vurulur.

TEK



Sağ el işaret parmağı açık, öbür parmaklar kapalı, avuç içi karşıya bakacak şekilde işaret parmağı alnın önünden avuç içi kendinize bakacak şekilde döndürülür ve aşağıya indirilir. Bu, yalnızlığı işaret etmektedir.

TEKİRDAĞ



Her iki el omuz hizasındadır. Sol el düz ve avuç içi sağa bakacak şekildedir. Sağ el, sol ele doğru fiske atar.

TEKLİF



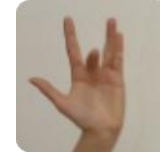
Sağ el yumruk biçiminde, işaret parmağı öne doğru çıkıntılı ve başparmağıyla bitişik, öbür parmaklar kapalıdır (T el). El, ağız hizasından öne doğru hareket ettirilir.

TEKRAR



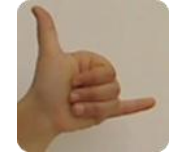
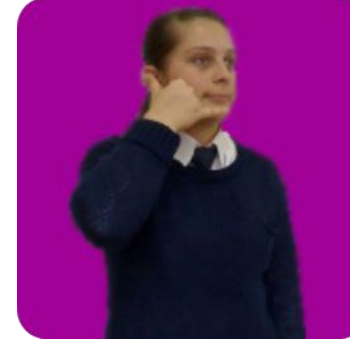
Her iki el başparmakları açık, öbür parmaklar kapalıdır. Sağ başparmağı omuza dokunduktan sonra göğüs hizasındaki sol el, başparmağının ucuna dokunur.

TELAŞ



Sağ el düz, orta parmak kıvrıktır. Orta parmak, sağ kaşın üzerinde sağa sola sallanır.

TELEFON



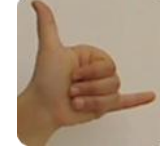
Sağ elin baş ve serçe parmağı açık, öbür parmaklar kapalıdır. Başparmağı kulağa, serçe parmağı ağza gelecek şekilde hareket ettirilir.

TELEVİZYON



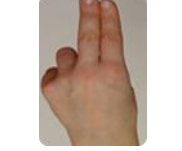
Her iki el göğüs hizasında başparmağı, işaret ve orta parmakları açık, öbür parmaklar kapalıdır. Eller bilekten sağa sola sallanır.

TEMBEL



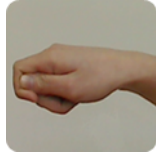
Her iki elin baş ve serçe parmakları açık, öbür parmaklar kapalıdır. Başparmakları göğüs hizasında iki kez vücuda dokundurulur.

TEMİZ



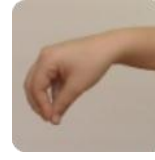
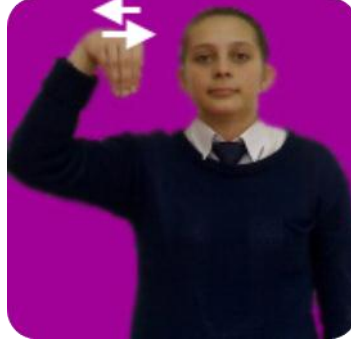
Sağ elin işaret ve ortaparmağı açık ve bitişik, öbür parmaklar kapalıdır. Açık parmaklar, sağ yanaktan aşağı doğru kez indirilir.

TENCERE



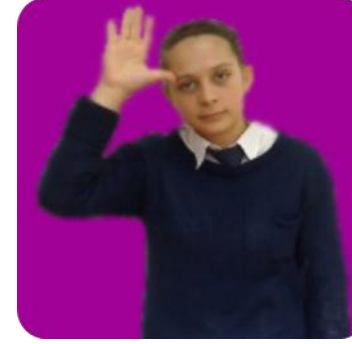
Her iki el vücudun iki yanında yumruk biçiminde, işaret parmağı öne doğru çıkıntılı ve başparmağıyla bitişik, öbür parmaklar kapalıdır (T el). Eller iki yanda bir tencerenin kaldırıldığı hayal edilebilir.

TENEFFÜS



Sağ elin parmak uçları birbirine değecek şekilde, sağ omuzun üzerinde sağa sola sallanır.

TENHA



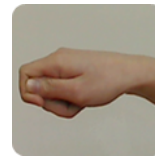
Sağ el düz, avuç içi karşıya bakacak şekilde, başparmağı sağ kaşa konur.

TEPE



Her iki el göğüs hizasında, avuç içleri aşağıya bakacak şekildedir. Sağ el resimdeki gibi yukarı doğru çekilir. Tepe yapıldığı hayal edilebilir.

TEPSİ



Her iki el vücudun iki yanında yumruk biçimindedir, işaret parmağı öne doğru çıkıntılı ve başparmağıyla bitişik, öbür parmakları kapalıdır (T el). Tepsinin kulplarından tutularak kaldırılması hayal edilebilir.

TERAZİ



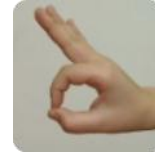
Her iki el göğüs hizasında, düz, avuç içleri yukarıya bakacak şekilde, elleri ters yönde aşağıya yukarıya hareket ettirilir.

TERBİYE



Sağ elin işaret ve orta parmağı açık düzdür. Sağ yanaktan aşağı doğru indirilir.

TERCİH ETMEK



Her iki el göğüs hizasında, işaret ve başparmağı uçları birbirine değecek şekilde aşağıya yukarıya hareket ettirilir.

TERCÜMAN



Her iki el göğüs hizasında, düz, avuç içleri birbirine değecek şekilde daire çizer.

TERLEMEK



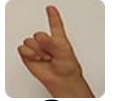
Sağ elin işaret parmağı açık, kıvrık, öbür parmaklar kapalıdır. İşaret parmağı alnın solundan sağına doğru getirilir.

TERLİK



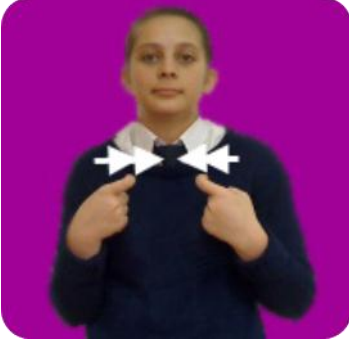
Her iki el göğüs hizasında, düz, avuç içleri birbirine bakacak şekilde, sağ el sol avuç içine konur. Ardından sağ elin işaret parmağı ve orta parmağı açık öbür parmakları kapalı, sağ eli sol elin üzerinden resimde bulunan oklardaki gibi hareket eder.

TERMOMETRE



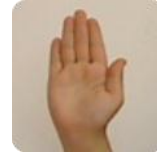
Sağ elin işaret parmağı açık, kıvrık, öbür parmaklar kapalıdır. İşaret parmağı alnın solundan sağına doğru getirilir. Ardından sağ el, sol kol altına konur.

TERÖR



Her iki el göğüs hizasında yumruk biçiminde, işaret parmağı öne doğru çıkıntılı ve başparmağıyla bitişik, öbür parmakları kapalıdır (T el). Eller birbirine dokundurulur.

TERZİ



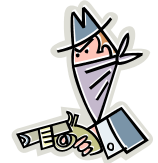
Her iki el göğüs hizasında, düz, avuç içleri aşağıya bakacak şekilde öne doğru hareket ettirilir. Terzinin dikiş makinesi ile dikiş dikmesi düşünülebilir.

TESBİH



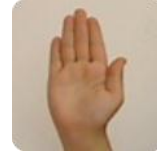
Her iki el göğüs hizasında yumruktur. Başparmakları üstte açılıp kapatılarak, tespih çekme hareketi yapılmaktadır.

TESLİM OLMAK



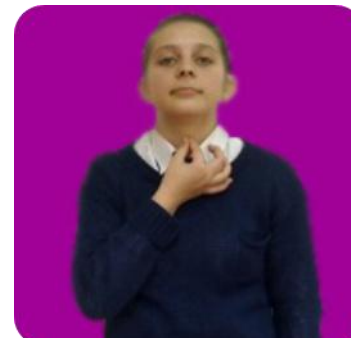
Her iki el omuzların üzerinde düz, avuç içleri karşıya bakacak şekilde eller iki yana kaldırılır.

TESTERE



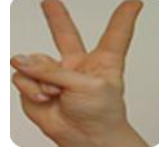
Her iki el göğüs hizasında, düz, sağ avuç içi sola, sol avuç içi aşağıya bakacak şekildedir. Sağ el, sol el üzerinde ileri geri hareket ettirilir.

TEŞEKKÜR ETMEK



İşaret parmağı ve orta parmağın uçları birbirine değecek ve öbür üç parmağı açık biçimde el boğaza götürülür.

TEYZE



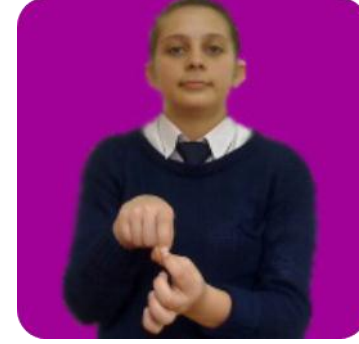
Sağ el işaret ve orta parmağı açık, öbür parmaklar kapalıdır (V el). İşaret parmağı sol yanağa degecek şekilde, el sol yanaktan sağ yanağa doğru hareket ettirilir.

TIRAŞ



Sağ el işaret parmağı açık, öbür parmaklar kapalıdır. İşaret parmağı, sağ yanaktan aşağıya doğru hareket ettirilir.

TIRNAK



Sağ el işaret parmağı açık, öbür parmaklar kapalıdır. İşaret parmağı ile sol el başparmak tırnağı gösterilir.

TIRPAN



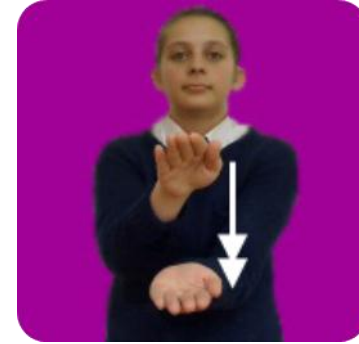
Sol el, sol göğüs hizasında yumruktur. Sağ el, sağ belin hizasında yumruktur. Her iki el aynı anda sola doğru hareket ettirilir.

TİLKI



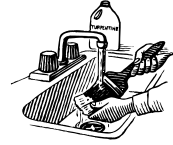
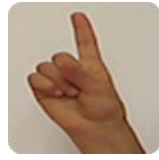
Sağ el, burun hizasından öne doğru hareket ettirilirken parmak uçları birleşir.

TİMSAH



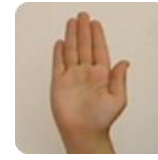
Her iki el göğüs hizasında, düz, avuç içleri birbirine bakacak şekilde eller birleştirilir ve açılır. Timsahın ağzının açılıp kapanması düşünülebilir.

TİNER



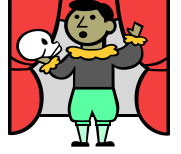
Sağ elin işaret parmağı açık, öbür parmakları kapalı, el burna değdirilir. Tinerin kokusu işaret edilmektedir.

TİŞÖRT



Sağ el düz, avuç içi yukarıya bakacak şekilde, el, sol koldan sol göğse doğru hareket ettirilir.

TİYATRO



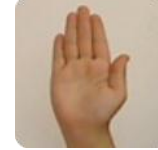
Her iki el göğüs hizasında, işaret parmakları ve orta parmakları açık öbür parmakları kapalıdır (V el). Eller bileklerden birbirine değecek şekilde ters yönde aşağıya yukarıya hareket ettirilir.

TOK



Sağ el düz, avuç içi kendinize bakacak şekilde el karna konur.

TOKAT



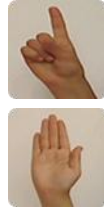
Sağ el düz, avuç içi yanağa bitişik, el sağ yanaktan sol yanağa konur.

TOP



Her iki el düz, kıvrık, avuç içleri birbirine bakacak şekilde, aralarında yuvarlak bir nesne varmış gibi tutulur.

TOP (SİLAH)



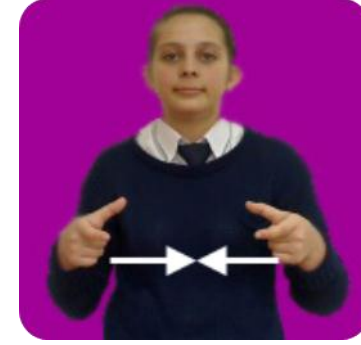
Her iki el göğüs hizasında, sağ elin işaret parmağı açık, öbür parmakları kapalıdır. Sol el düz, avuç içi kendinize bakacak şekilde, sağ el, sol elin üzerine konur. Eller önce ileri, sonra geri hareket ettirilir.

TOPLAMAK



Her iki el göğüs hizasında, avuç içleri aşağıya bakacak şekilde bir el yukarı doğru çıkarken parmak uçları birleşir, öbür el aşağıya inerken parmaklar açılır. Bu hareket tekrarlanır.

TOPLANTI



Her iki el göğüs hizasında, işaret parmakları ve başparmakları açık, öbür parmaklar kapalıdır (C el). Her iki el yanlardan ortaya getirilir.

TOPRAK



Her iki el göğüs hizasında parmak uçları birbirine sürtülür.

TORBA



Her iki el sağ omuz hizasında yumruktur. Bir torbanın sırtta taşındığı hayal edilebilir.

TORNA



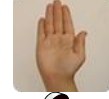
Her iki el göğüs hizasında, işaret parmakları açık, öbür parmakları kapalıdır. Sol el sabit, öbür elin işaret parmağı sol elin çevresinde döndürülür.

TORPİL



Sağ elin serçe parmağı açık, öbür parmakları kapalı, avuç içi sola bakacak şekilde, açık parmak çeneye konur.

TÖVBE



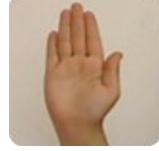
Sol el göğüs hizasında, düz, avuç içi yukarıya bakacak şekildedir. Sağ elin işaret parmağı ve orta parmağı açık, öbür parmakları kapalıdır (V el). Sağ elin işaret parmağı ağız hizasından sol el avuç içine konur.

TRABZON



Her iki el göğüs hizasında, sol el yumruk, sağ el düz, sol elin altındadır. Sağ el, sol elin altında dairesel hareket ettirilir.

TRAFİK



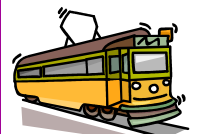
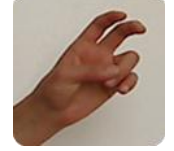
Her iki el düz, avuç içleri karşıya bakacak şekilde, eller aşağıya yukarıya hareket ettirilir.

TRAKTÖR



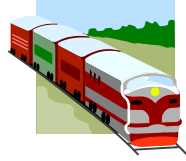
Her iki el göğüs hizasında, sol el yumruk, sağ el düz, sol elin üzerindedir. Sağ elin parmak uçları aşağıya yukarıya sallanır.

TRAMVAY



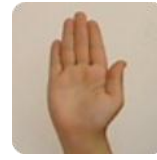
Her iki el göğüs hizasında, avuç içleri birbirine bakacak şekildedir. İşaret parmakları ve orta parmaklar açık, kıvrık, öbür parmaklar kapalıdır. Eller aynı yönde, öne arkaya hareket eder.

TREN



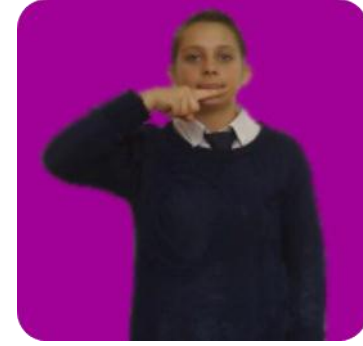
Her iki el göğüs hizasında, avuç içleri birbirine bakacak şekilde, işaret ve orta parmaklar açık, kıvrık, öbür parmaklar kapalıdır. Eller aynı yönde daire çizerek hareket eder.

TUĞLA



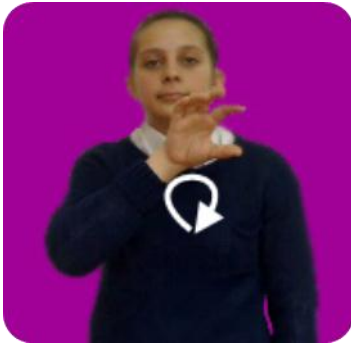
Her iki el göğüs hizasında, düz, avuç içleri kendinize bakacak şekilde konur. Alttaki el, öbürünün üzerine konacak şekilde hareket tekrarlanır.

TUNCELİ



Sağ elin işaret parmağı açık, öbürleri kapalı, çene ve dudak arasında döndürülür.

TURİST



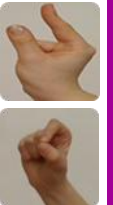
Sağ el göğüs hizasında, düz, kıvrık, avuç içi karşıya bakacak şekilde el daire çizer.

TURİZM



Sağ el göğüs hizasında, düz, kıvrık, avuç içi karşıya bakacak şekilde el daire çizer.

TURKCELL



Sağ el başın sağ kısmına değecek şekilde, işaret ve başparmağı açıktır. El sağa doğru çekilirken açık parmaklar kapatılır.

TURŞU



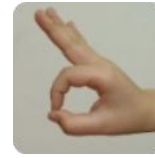
Her iki el düz, avuç içi kendinize bakacak şekilde, sağ el ağız hizasında, ileri geri hareket eder. Sağ el karın hizasındadır. Ardından sağ elin parmak uçları birbirine bitişik, sol elin parmakları içine doğru hareket eder. Acı yenmesi ve turşunun kavanoza konması hayal edilebilir.

TUTUKLU



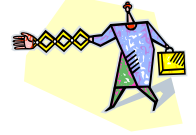
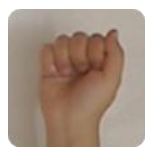
Her iki el göğüs hizasında yumruk, bilekler birbirine resimdeki gibi, getirilerek vurulur.

TUTKAL



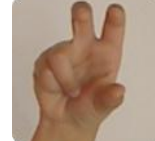
Sağ el ağız hizasında, işaret ve başparmak açıktır. Açık parmaklar açılıp kapatılır.

TUTMAK



Her iki el göğüs hizasında, eller öne doğru giderken bir şey tutar gibi yumruk yapılır.

TUVALET



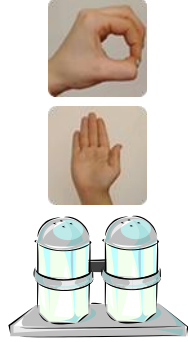
Sağ el işaret, orta ve başparmağı açık, kıvrık, açık parmaklar sağ omuza dokunur.

TUZ



Sağ elin işaret, orta ve başparmak uçları birbirine sürtülür. Yemeğe tuz atılması hayal edilebilir.

TUZLUK



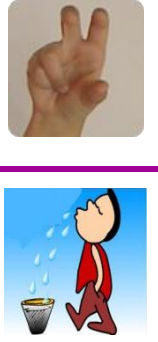
Sağ el parmaklar kıvrık, avuç içi karşıya bakacak şekilde, sol el düz ve avuç içi yukarıya bakar biçimdedir. Sağ el, sol el avuç içine doğru hareket ettirilir.

TÜKENMEZ KALEM



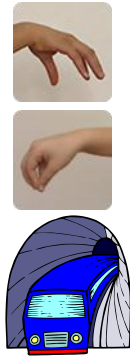
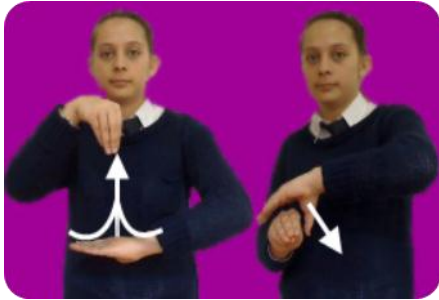
Sağ el göğüs hizasında, başparmak açık, öbür parmaklar kapalıdır. Başparmak aşağıya yukarıya hareket eder. Tükenmez kalemın açma kapama düğmesine basılması hayal edilebilir.

TÜKÜRMEK



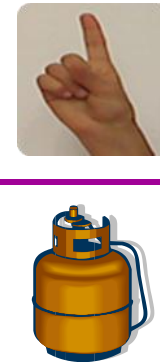
Sağ el ağız hizasında, bütün parmaklar kapalıdır. El ileri hareket ettirilirken işaret, orta ve başparmak açılır.

TÜNEL



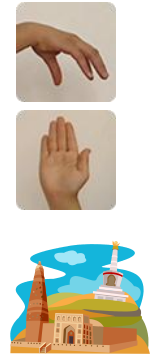
Sol el düz, avuç içi aşağıya bakacak biçimde karın hizasında, sağ el açık, parmaklar aşağıya sarkıtılmış şekilde, resimdeki gibi, yukarı doğru çekilirken parmak uçları birleştirilir. Ardından sağ elin parmak uçları birbirine değecek şekilde sol elin içinden resimdeki gibi geçirilir.

TÜP



Sağ elin işaret parmağı açık, öbür parmakları kapalıdır. İşaret parmağı burnun uç kısmına değdirilir.

TÜRBE



Sol el düz, avuç içi aşağıya bakacak biçimde karın hizasında, sağ el açık, parmaklar aşağıya sarkıtılmış şekilde, resimdeki gibi, yukarıdan aşağı doğru getirilir. Ardından her iki el avuç içleri kendinize bakacak şekilde eller dua eder gibi iki yana kaldırılır.

TÜRKÇE



TÜRKÇE

Sağ elin işaret ve başparmağı açık öbür parmakları kapalıdır. El, alnın üst kısmına konur.

TÜRKİYE



Sağ elin işaret ve başparmağı açık, öbür parmakları kapalıdır. El, alnın üst kısmına konur ve soldan sağa doğru hareket ettirilir.