

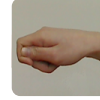
M



M

Her iki el göğüs hizasında, işaret ve orta parmak açık, öbür parmaklar kapalıdır (V el). İşaret parmaklarının uçları birleştirilir. Bir M harfi oluşturulur.

MAAŞ



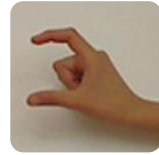
Sol el düz, avuç içi yukarıya bakacak şekilde, sağ el yumruk biçiminde, işaret parmağı öne doğru çıkıntılı ve başparmakla bitişik, öbür parmaklar kapalıdır (T el). Sağ el işaret parmağı, sol elin avuç içine soldan sağa doğru hareket ettirilir.

MAÇ



Her iki elin başparmakları açık, öbür parmaklar kapalıdır. Kapalı parmaklar birbirine dokundurulur.

MADALYA



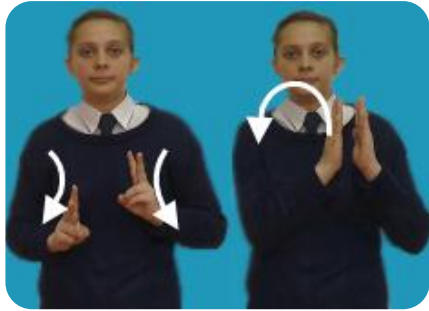
Sağ elin işaret ve başparmağı açık, öbür parmaklar kapalı (C el), el göğsün ortasına konur.

MAFYA



Sağ elin işaret parmağı ve orta parmağı açık, öbür parmaklar kapalı (V el), işaret parmağı gözün sağ kulak üzerinden yukarı doğru hareket ettirilir.

MAĞAZA



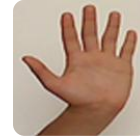
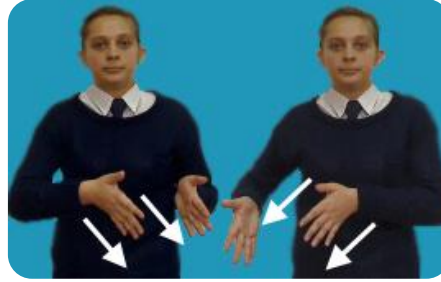
Her iki el göğüs hizasında, işaret ve orta parmak açık, öbür parmaklar kapalıdır (V el). Açık parmaklar hareket ettirilirken kollar da aşağıya yukarıya hareket ettirilir. Ardından her iki el düz ve avuç içleri birbirine bakacak şekilde eller sağa doğru kesik kesik hareket ettirilir. Bu hareket eşya dizmeyi işaret etmektedir.

MAĞLUP



Sağ elin başparmağı açık, öbür parmakları kapalıdır. Başparmak aşağıya gösterir şekilde hareket ettirilir.

MAHALLE



Her iki el açık, düz ve avuç içleri birbirine bakacak şekildedir, parmak uçları önce sağa, sonra sola bakacak şekilde hareket ettirilir.

MAHKEME



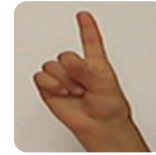
Her iki elin işaret parmakları açık, öbür parmaklar kapalı, açık parmaklar omuzlara konacak şekilde hareket ettirilir.

MAHSUS



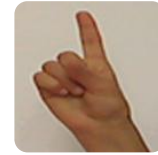
Sağ elin orta parmağı resimdeki gibidir. Orta parmak burna dokunur ve aşağı doğru hareket ettirilir.

MAKARA



Her iki elin işaret parmakları açık, öbür parmakları kapalı, açık parmaklar birbirine bakacak şekilde birbiri çevresinde daire çizer. Bir makaranın döndüğü düşünülebilir.

MAKARNA



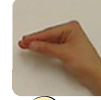
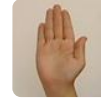
Sağ elin işaret parmağı açık, öbür parmaklar kapalı, ağız hizasından aşağı doğru daire çizerek hareket ettirilir.

MAKAS



Sağ el işaret ve orta parmakları açık, öbür parmaklar kapalı (V el) olacak şekilde, açık parmakları birbirine yakınlaştırılarak uzaklaştırılır. Bir makasın kesme hareketi taklit edilir.

MAKBUZ



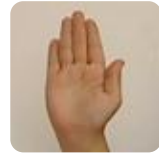
Her iki el göğüs hizasındadır. Sol elin avuç içi kendinize bakacak şekilde, sağ elin parmak uçları hizasından aşağı doğru çekilir. Koçandan makbuz koparma hareketi işaret edilmektedir.

MALA



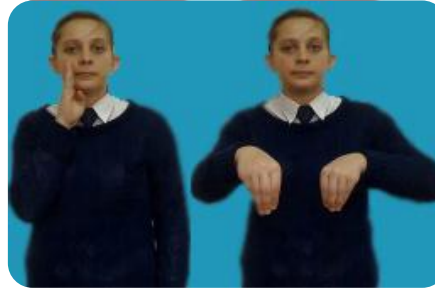
Her iki el göğüs hizasında, avuç içleri kendinize bakacak şekilde, sağ el resimdeki gibi sol el avuç içinden sürülerek kaldırılır. Mala ile sıva yapma işaret edilmektedir.

MALATYA



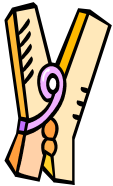
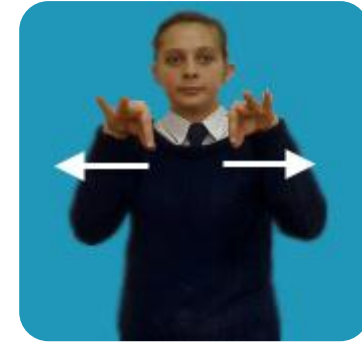
Sağ elin düz ve parmaklar birbirine yapışık, sağ el avuç içi karşıya bakacak şekilde kulağın arkasına konur.

MANAV



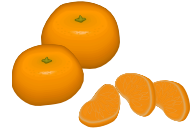
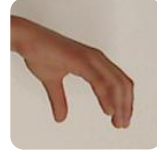
Sağ el düz ve avuç içi sola bakacak şekilde ağzın kenarına konur. Ardından her iki elin parmak uçları birbirine dokunacak ve aşağıya bakacak şekilde eller hareket ettirilir.

MANDAL



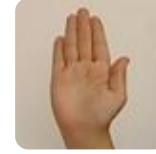
Her iki el göğüs hizasında, işaret ve başparmak birbirine dokunup açılarak eller ortadan yanlara doğru uzaklaştırılır.

MANDALİNA



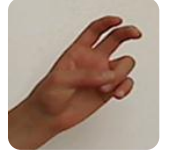
Sağ el, sol elin üzerini kavrayacak şekilde tutulur ve yukarı doğru çekilir. Mandalina kabuğunun soyulduğu hayal edilebilir.

MANGAL



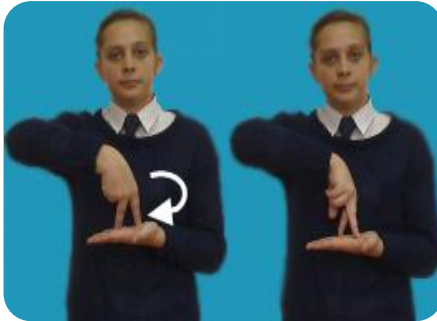
Sağ el düz, göğüs hizasında, avuç içi kendinize bakacak şekilde, el öne arkaya sallanır. Mangal yaparken mangalın yellenmesi hareketidir.

MANİSA



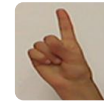
Sağ işaret ve orta parmak açık ve kıvrık, öbür parmaklar kapalı, açık parmaklar kaşın sağ yanına konur ve el bilekten sallanır.

MANKEN



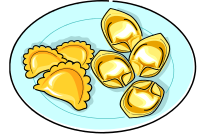
Sağ el sol avuç içinde, işaret parmağı ve orta parmak açık (V el), parmaklar ileri geri yürüme işareti yaptırılır.

MANTAR



Sol elin işaret parmağı açık, öbür parmaklar kapalıdır. Sağ el açık kıvrık, sol elin üzerindedir.

MANTI



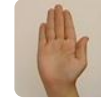
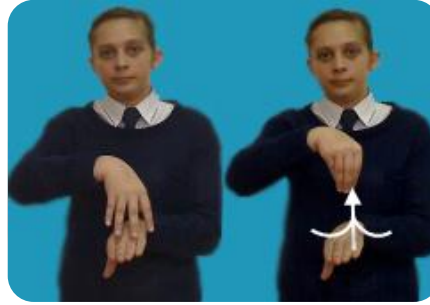
Her iki elin işaret ve başparmakları birbirine değecek şekilde, öbür parmaklar açık, eller iki yandan ortaya doğru getirilerek parmak uçları birleştirilir. Mantının kapanması işaret edilmektedir.

MARANGOZ



Her iki el göğsün sol tarafında, yumruk, eller öne arkaya hareket ettirilir. Marangozun tahtayı rendelemesi işaret edilmektedir.

MARDİN



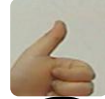
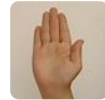
Her iki el karın hizasında, sol el düz, avuç içi aşağıya bakacak şekilde, sağ elin parmak uçları birbirine yaklaştırılarak elin üzerinden yukarıya çıkarılır.

MARGARİN



Her iki el göğüs hizasında, sol elin avuç içi yukarıya bakacak şekilde sağ el, sol ele ters düz sürülür.

MARKA



Her iki el göğüs hizasında, sol elin avuç içi sağa bakacak şekilde, sağ elin başparmağı açık, öbür parmaklar kapalı, sağ el sol avuç içinde aşağı doğru iki kez sürülür.

MART



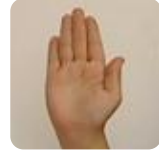
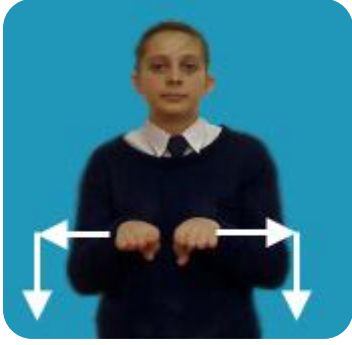
Sağ elin işaret ve başparmağı birbirine değecek, öbür parmaklar kapalı şekilde, açık parmaklar burnun yanında açılır, kapanır.

MARUL



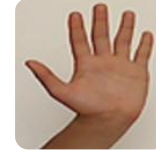
Her iki el göğüs hizasında, sol el düz ve avuç içi kendine bakacak şekilde, sağ el sol elin üzerinde parmaklar sağa sola sallanır.

MASA



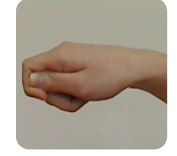
Her iki el göğüs hizasında, düz ve avuç içi aşağıya bakacak şekilde, eller yanlara doğru açılır ve avuç içleri birbirine bakacak şekilde aşağıya indirilir. Masanın şekli işaret edilir.

MASKE



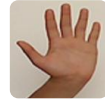
Sağ elin parmakları açık, el, yüz hizasına yüzü içine alacak şekilde getirilir.

MASRAF



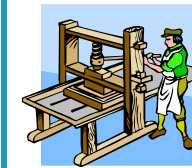
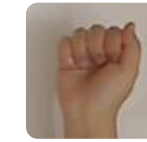
Her iki el karın hizasında, yumruk biçiminde, işaret parmağı öne doğru çıkıntılı ve başparmakla bitişik, öbür parmaklar kapalıdır (T el). İşaret parmaklarının kıvrımları birbirine bakacak şekilde durur, yanlara doğru açılır.

MAŞALLAH



Sağ elin işaret parmağı ve orta parmağı açık, kıvrık, öbür parmaklar kapalıdır. Sağ el, sol elin üzerine iki kez vurur. Nazar değmesin hareketi yapılır.

MATBAA



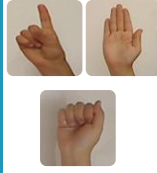
Her iki el göğüs hizasında, yumruklar birbirine yaklaştırılır.

MATEMATİK



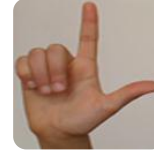
Her iki elin işaret parmakları açık, öbür parmakları kapalıdır. İşaret parmakları göğsün önünde birbirine değdirilir.

MATKAP



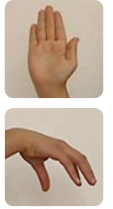
Sağ elin işaret parmağı açık, öbür parmakları kapalı, karın hizasında, sol elin avuç içine konur. Ardından sağ elin yumruğu aşağı doğru indirilir.

MAVİ



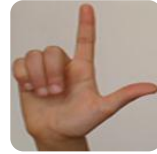
Sağ el göğüs hizasında, işaret ve başparmağı açık, öbür parmaklar kapalı (L el), el daire çizer.

MAYDONOZ



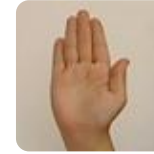
Her iki el göğüs hizasında, sağ el sol elin üzerinde hafifçe öne arkaya hareket ettirilir.

MAYIS



Sağ elin işaret parmağı ve başparmağı burnun sağ yanında birleştirilir.

MAYMUN



Her iki elin avuç içleri kendinize bakacak şekilde, kol altında kaşıma hareketi yapılır.

MAZOT



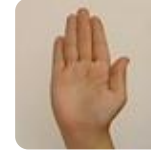
Sağ elin işaret ve başparmağı açık, öbür parmakları kapalı (L el). Bu, koklama işaretidir. Ardından sağ el, burundan karın hizasındaki yumruğun içine sokulur, bu da akaryakıt doldurma hareketidir.

MECBUR



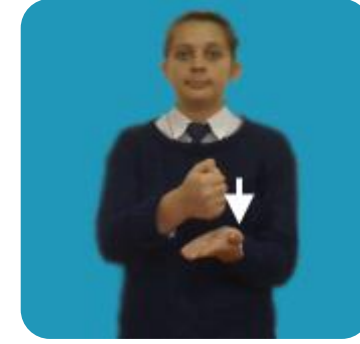
Sağ el yumruk biçiminde, işaret parmağı öne doğru çıkıntılı ve başparmakla bitişik, öbür parmaklar kapalıdır (T el), sağ el öne doğru hafifçe hareket ettirilir.

MECLİS



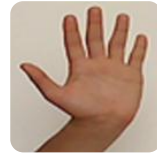
Her iki el göğüs hizasında, düz, parmaklar birbirine bitişik, avuç içi kendinize bakacak şekilde, sağ el resimdeki gibi iki kez aşağı doğru hareket ettirilir.

MEKTUP



Her iki el göğüs hizasındadır. Sol el düz, avuç içi yukarıya bakacak şekilde, sağ el yumruk biçiminde, sol el avuç içine vurur.

MELEK



Her iki elin başparmakları birbirine değecek, avuç içleri kendinize bakacak şekilde eller resimdeki gibi tutulur ve parmaklar öne arkaya hareket ettirilir.

MEME



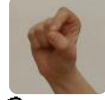
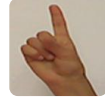
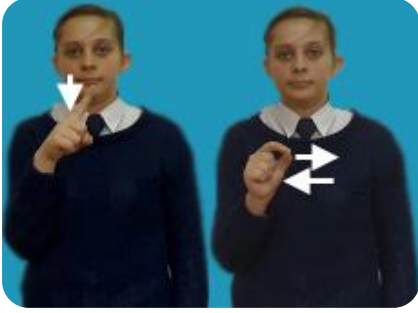
Her iki el göğüs hizasında, ellerin parmak uçları vücuda değecek şekilde konur.

MEMLEKET



Sağ el, sol kola iki kez dokunarak hareket ettirilir.

MEMUR



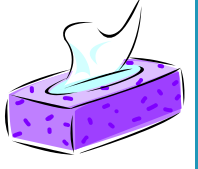
Sağ elin işaret parmağı açık, öbür parmaklar kapalı, işaret parmağı sağa sola sallanır. Bu kalem işaretidir. Ardından işaret parmağı ve başparmak birbirine dokunur ve öbür parmaklar kapalı şekilde el sağa sola hareket ettirilir. Bu hareket yazı yazmayı işaret etmektedir.

MEMNUN OLMAK



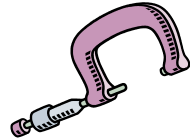
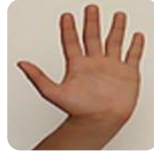
Her iki el karnın iki yanındayken orta parmaklar vücuda dokunur.

MENDİL



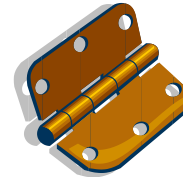
Sağ elin işaret parmağı, burnun sağ yanında, öbür parmaklar sol yanında olmak üzere parmak uçları burnun önünde birleştirilir. Burun silme hareketi yapılır.

MENGENE



Her iki elin avuç içeri birbirine değecek şekilde birleştirilir.

MENTEŞE



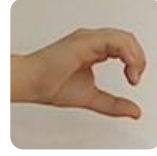
Her iki el göğüs hizasında, işaret parmağı ve orta parmak açık, resimdeki gibi sağ el, sol ele değecek şekilde eller hareket ettirilir.

MERAK



Sağ el düz, parmaklar açık, avuç içi yukarıya bakacak şekilde, serçe parmak göğse değer, el iki kez yukarı doğru hareket ettirilir.

MERASİM



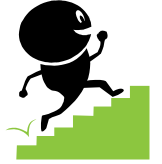
Her iki elin avuç içleri karşıya bakacak şekilde, parmaklar kıvrık, sağ el karın hizasında, sol el göğüs hizasında bayrak ya da flama tutuyormuş gibi tutulur.

MERCİMEK



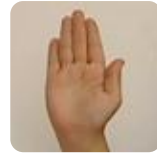
Her iki el göğüs hizasında, sol el yumruk, sağ el sol elin üzerinde, parmak uçları ile sağa hareket eder. Bu hareket turuncu işaretidir. Sağ elin işaret ve başparmağının uçları birbirine değecek ve öbür üç parmak kapalı biçimde el sağ omuz hizasında tutulur. Bu hareket ise küçük olmasını işaret etmektedir.

MERDİVEN



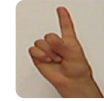
Sağ elin işaret ve orta parmakları açık, öbür parmaklar kapalıdır. El, sağ göğüs hizasından sol omuz hizasına doğru parmaklar oynatılarak hareket ettirilir.

MERHABA



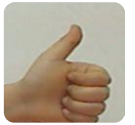
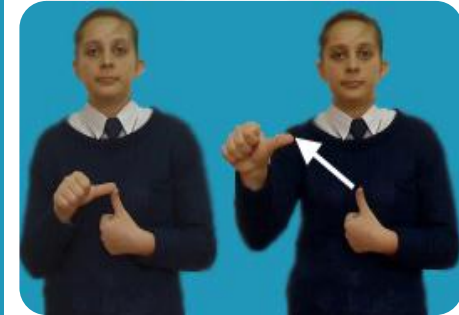
Sağ el düz ve parmaklar birbirine bitişik başa değiştirilir.

MERMİ



Sağ elin işaret parmağı açık, öbür parmaklar kapalıdır. Parmak düz ve kıvrık şekilde hareket eder, ardından sağ işaret parmağı sol yumruğun içine sokulur.

MESAFE



Her iki el göğüs hizasında, başparmaklar açık, öbür parmaklar kapalı, başparmaklar birbirine değiştirilir. Ardından sol el yerinde kalır, sağ el ileri götürülür.

MESAİ



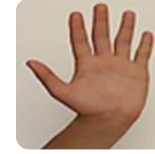
Her iki elin işaret ve başparmakları açık, öbür parmakları kapalı, açık parmaklar göğüs hizasından aşağı doğru iki kez hareket ettirilir.

MESAJ



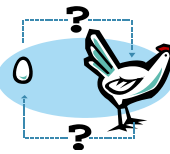
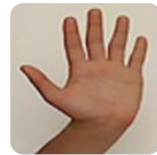
Her iki elin işaret ve başparmakları açık (V el), öbür parmakları kapalıdır. Açık parmaklar göğüs hizasından aşağı doğru iki kez hareket ettirilir.

MESCİT



Her iki el düz ve parmaklar açık, başparmaklar kulak memelerine konur.

MESELA



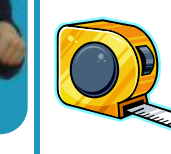
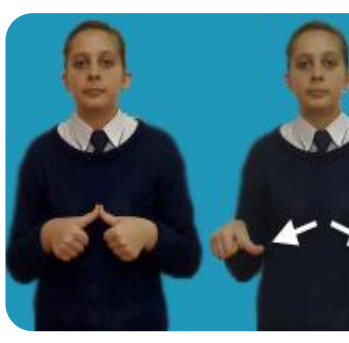
Sağ el düz ve parmaklar açık, el göğüs hizasında daire çizer.

MESLEK



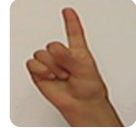
Sağ elin serçe ve başparmağı açık, öbür parmakları kapalıdır. Sol el, sağ elin bileğini tutacak şekilde sağ elin serçe parmağı bilekten çevrilir.

METRE



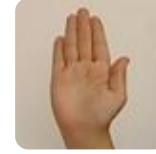
Her iki elin başparmakları açık, öbür parmaklar kapalı, başparmaklar birbirine değer ve sağa sola açılır.

METROBÜS



Her iki elin işaret parmakları açık, öbür parmaklar kapalıdır. Sağ ve sol elin işaret parmakları göğüs hizasında, yukarı doğru, ileri geri hareket ettirilir.

MEVLİT



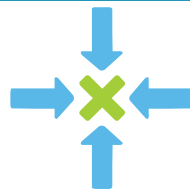
Her iki el düz, parmaklar birbirine bitişik, avuç içleri kendinize bakacak şekilde tutulur.

MEVSİM



Sağ el sağ omuz hizasında, başparmak kapalı, öbür parmaklar açık (V el), avuç içi karşıya bakacak şekilde dört parmak gösterilir. Ardından her iki el göğüs hizasında, işaret ve orta parmak açık, öbür parmaklar kapalıdır. İşaret parmaklarının uçları birleştirilir. Bir M harfi oluşturulur.

MEYDAN



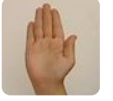
Her iki el göğüs hizasında, parmaklar açık, avuç içleri aşağıya bakacak şekilde eller ortadan yanlara doğru açılır.

MEYHANE



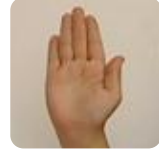
Sağ el ağız hizasında, el yumruk, başparmak ve serçe parmak açıktır. Başparmak bir kez ağza götürülür. Bir içeceğin içildiği hayal edilebilir.

MEYVE



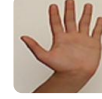
Ağız, sağ elin başparmağı ve öbür parmakları arasında kalacak şekilde aşağıya yukarıya hareket ettirilir. Her iki el göğüs hizasında düz, parmaklar birbirine bitişik, avuç içi kendinize bakacak şekilde sağ el sol elin üzerinde kendinize doğru hareket ettirilir.

MEZAR



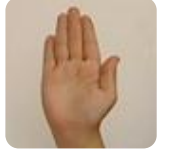
Sağ elin avuç içi sola bakar, sol el açık ve avuç içi yukarıya bakar şekildedir. Sağ el, sol elin içine resimdeki gibi konur.

MEZHEP



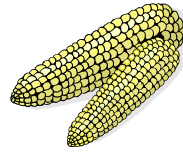
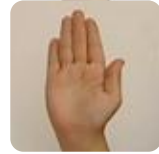
Sağ el açık, orta parmak ucu dişlere değdirilir. Devamında sağ elin iç kısmı, açık olan sol el üzerinde bilekten parmak uçlarına doğru itilir.

MEZUN



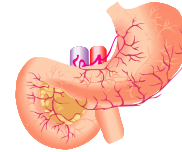
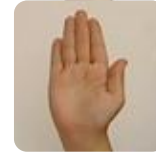
Sağ el açık bir şekilde sol el içine alındıktan sonra avuç içinden aşağı doğru çekilir.

MISIR



Sağ el düz bir şekilde, işaret parmağı ağız hizasına götürülür. Aşağıya yukarıya hareket ettirilir.

MİDE



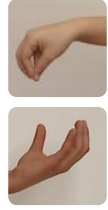
Sağ el düz bir şekilde parmak uçları mide üzerine dokundurulur.

MİDYE



Sağ ve sol elin avuç içleri parmaklar birbiri üzerine gelecek şekilde birleştirilir. Devamında serçe parmaklar birbirinden ayrılmadan başparmaklar tarafından hafifçe açılır.

MİKROP



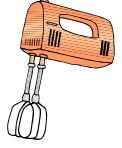
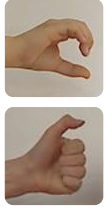
Sağ el göğüs hizasında, parmaklar uçları kapatılıp açılır.

MİKROSKOP



Sağ ve sol elin işaret ve başparmak uçları birbirine değecek şekilde kapatıldıktan sonra sağ göz önüne götürülür. Eller göz önünde içe doğru yarım daire hareket ettirilir.

MİKSER



Sağ el yumruk şeklinde, başparmak açık ve eğik, sol elin avuç içi göğse bakacak şekilde hafif kapalıdır. Sağ el, sol el üzerinde daire çizer.

MİLLET



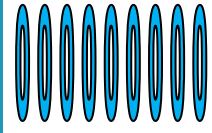
Her iki el açık ve avuç içleri aşağıya bakacak şekildedir. Sağ el, sol el üzerinden öne doğru hareket ettirilir.

MİLLÎ



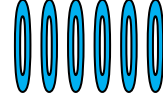
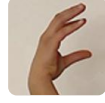
Her iki elin işaret ve başparmakları açık, öbür parmaklar kapalıdır (C el), parmak uçları göğsün orta noktasına değdirildikten sonra sağa ve sola doğru çekilir.

MİLYAR



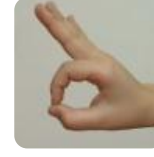
Sağ elin işaret ve başparmak uçları birleşik, öbürleri açık, göğüs hizasında birkaç kez daire çizerek sağa doğru çekilir.

MİLYON



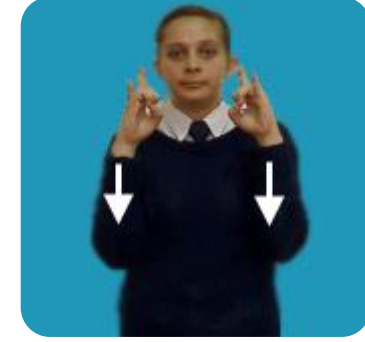
Sağ el göğüs hizasında, avuç içi ve parmak uçları sola bakar şekilde, soldan sağa çekilirken parmak uçları birleşir.

MİMAR



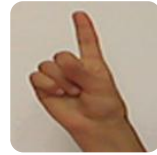
Her iki elin işaret ve başparmak uçları birleşik, öbürleri açık, göğüs hizasında, birkaç kez ileri geri hareket ettirilir.

MİNARE



Her iki elin işaret ve serçe parmakları açık, öbürleri kapalı, yüzün sağ ve sol tarafından hafifçe aşağıya indirilir.

MİNİBÜS



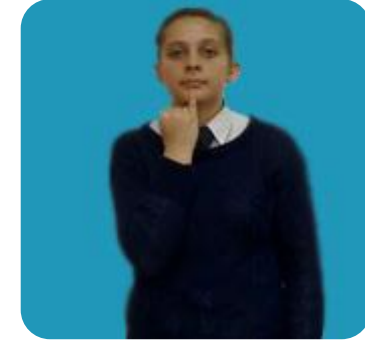
Sağ elin işaret parmağı açık ve yukarıyı gösterir, öbür parmaklar kapalı, omuz hizasındadır, el daire çizer.

MİRAS



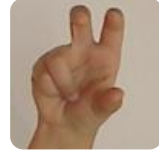
Her iki elin göğüs hizasında, parmak uçları birleştikten sonra göğsün solundan yukarı doğru çekilirken el açılır.

MİSAFİR



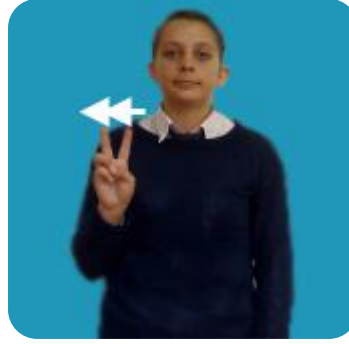
Sağ elin serçe parmağı açık ve yukarıyı gösterir, öbür parmaklar kapalı, serçe parmağın iç kısmı çeneye dokunur.

MOBİLYA



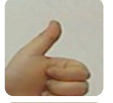
Her iki elin serçe parmağı ve yüzük parmağı kapalı, öbürleri açık ve parmak uçları aşağıya bakacak şekilde göğüs hizasından aşağıya doğru hafifçe indirilir.

MODA



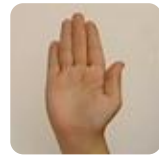
Sağ elin işaret ve orta parmağı açık (V el), öbürleri kapalı, göğsün önünde, sola sağa doğru hareket ettirilir.

MODEL



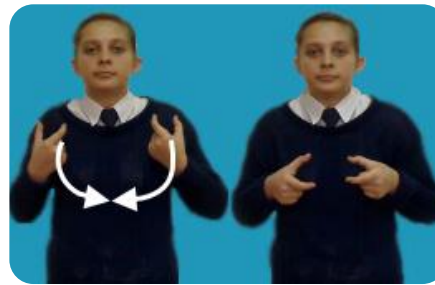
Sağ el, başparmağı açık olan sol el avuç içine değdirilerek aşağı doğru çekilir.

MOLA



Sol el göğüs hizasında, avuç içi yere bakar şekildedir. Sağ el açık, avuç içi sola bakar şekilde, sağ elin parmak uçları sol el avuç içine değdirilir.

MONT



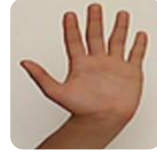
Her iki elin işaret ve başparmakları açık, öbür parmaklar kapalı (C el), eller omuz hizasından göğüs hizasına oklardaki gibi indirilir.

MOR



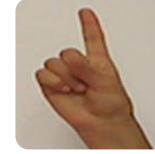
Her iki elin işaret ve orta parmağı açık (V el), sol elin avuç içi göğse bakar. Sağ elin, avuç içi ön tarafa bakacak şekilde, sağ elin işaret parmağının ucu sol elin orta parmak ucuna dokundurularak ileri itilir.

MORAL



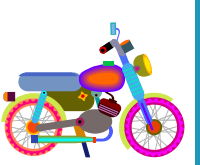
Sağ el açık biçimde göğsün üzerine koyulur.

MOTOR



Sağ elin işaret parmağı açık ve ileriye gösterir, öbür parmaklar kapalı, göğüs hizasında, el daire çizer.

MOTORSİKLET



Her iki el bir şey tutar gibi kapalı, bilekten aşağıya yukarıya çevrilir.

MSN



Her iki el açık ve avuç içeri göğse bakar şekilde, başparmakların sağ iç kısımları birbirine yapıştırıldıktan sonra her iki elin parmakları içeri dışarı hareket ettirilir.

MUAYENE



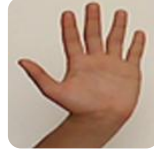
Sağ elin parmak uçları birleşik, önce göğsün soluna, sonra sağına değdirilir.

MUĞLA



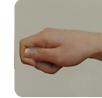
Sağ elin parmak uçları birleşik, sol elin avuç içi aşağıya bakar şekildedir. Sağ el, sol elin bilek üzerine konulduktan sonra, sağ elin parmakları açılıp kapanır.

MUHASEBE



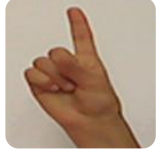
Her iki el açık ve avuç içleri yukarıya bakacak şekilde karın hizasında, serçe parmaklar karna değdirilir.

MUHTAR



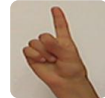
Sağ el yumruk biçiminde ve kıvrık, işaret parmağı öne doğru çıkarılmış biçimde ağza götürülür (T el). Devamında sağ el aynı şekilde mide hizasında, sol el avuç içine bastırılır. Mühür basıldığı hayal edilebilir.

MUM



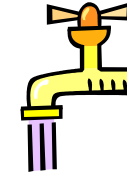
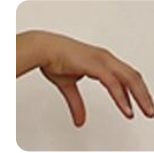
Sağ elin işaret parmağı ağız hizasına getirilerek üflenir.

MUSKA



Sağ elin işaret ve orta parmak uçları (V el), sol elin açık olan işaret parmağı üzerine değdirilir.

MUSLUK



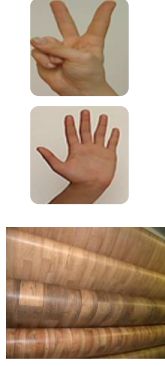
Sağ el hafif kapalı, parmaklar uçları aşağıda, bir şeyi tutarak içerden dışarıya doğru daire çizer.

MUŞ



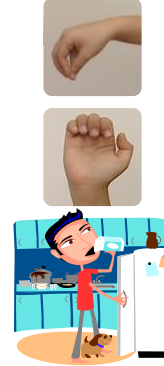
Her iki elin parmak uçları birleşik, sağ el sol elin parmak uçlarından aşağı doğru indirilir. Muzun kabuğunun soyulması hayal edilir.

MUŞAMBA



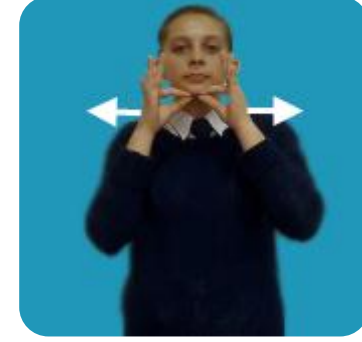
Sağ elin işaret ve orta parmakları açık (V el), öbür parmaklar kapalı, açık parmaklar boğaza geçirilerek aşağı doğru indirilir. Devamında açık olan sağ ve sol el göğüs hizasında sağa ve sola doğru çekilir.

MUTFAK



Sağ elin parmak uçları birleşik, parmak uçları ağza götürülür. Devamında sağ el bileği, sol el bileğine vurulur.

MUTLU



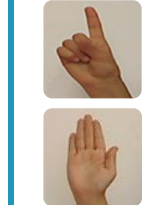
Her iki el çene önünde, işaret ve başparmaklar birleşik, öbür parmaklar açık, sağa ve sola doğru çekilir.

MUZ



Her iki elin parmak uçları birleşik, sağ el sol elin parmak uçlarından aşağı doğru indirilir. Muzun kabuğunun soyulması hayal edilir.

MÜBAŞİR



Her iki el omuz hizasında, işaret parmakları omuzu gösterecek şekilde tutulur. Omuzun iç kısımlarından ileri geri hareket ettirilir. Devamında açık olan sağ elin işaret parmağının dışı, ağzın sağ kenarına geçirilir.

MÜCADELE



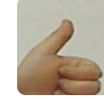
Her iki el açık, parmak uçları yukarıya bakacak şekilde göğüs hizasında aşağıya yukarıya hareket ettirilir.

MÜDAFAA



Her iki el açık, göğsün önünde, daire çizer ve hareket ettirilir.

MÜDÜR



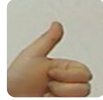
Sağ elin işaret ve orta parmağı birleşik, öbür parmaklar kapalı, burnun sağına değdirilir. Ardından sağ el göğüs hizasında, yumruk biçiminde başparmak açık ve yukarıyı gösterir şekilde el yukarı doğru hareket ettirilir.

MÜFETTİŞ



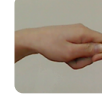
Sağ elin işaret ve serçe parmakları açık, öbürleri kapalı, sol el açık ve avuç içi sağa bakar şekildedir. Sağ elin açık olan parmaklarının uçları sol elin içine döndürülerek dokundurulur.

MÜFTÜ



Sağ elin parmak uçları birleşik, başın üzerinde daire çizer. Devamında başparmak açık, el yumruk şekline getirildikten sonra el yukarı doğru kaldırılır.

MÜHÜR



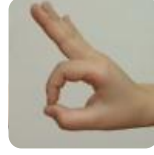
Sol el açık, avuç içi yukarıya bakar şekildedir. Sağ el yumruk biçiminde, işaret parmağı öne doğru çıkıntılı ve başparmakla bitişik, öbür parmaklar kapalıdır (T el). Sol elin avuç içine vurulur.

MÜJDE



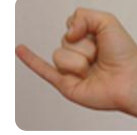
Sağ elin işaret parmağı açık, öbürleri kapalı, göğüs hizasında daire çizer.

MÜKEMMEL



Sağ el göğüs hizasında, işaret ve başparmakları birleşik, öne doğru itilir.

MÜNAKAŞA



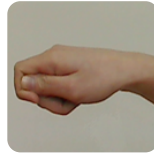
Her iki elin serçe parmakları açık, öbür parmakları kapalı, eller göğüs hizasında tutulur. Serçe parmaklar göğüs hizasında öne ve göğse doğru hareket ettirilir.

MÜSAİT



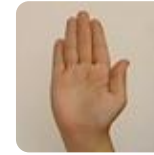
Her iki el çene önünde, işaret ve başparmakları birleşik, sağa ve sola doğru çekilir.

MÜSLÜMAN



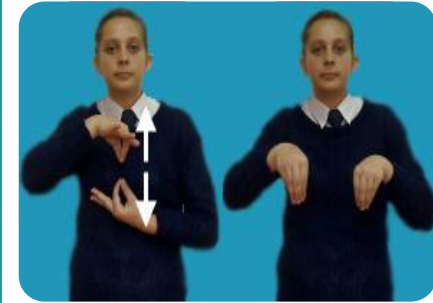
Sağ el yumruk şeklinde, başparmak ve işaret parmağı bir şey tutar gibi yanağa bastırılır.

MÜSTEŞAR



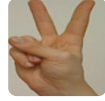
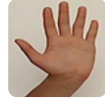
Her iki el düz, kıvrık, avuç içi omuza bakar şekilde öne arkaya sallanır.

MÜŞTERİ



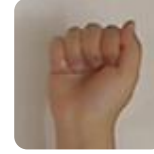
Her iki el göğüs hizasında, işaret ve başparmakları birleşik, parmak uçları birbirine bakar şekilde, sağ el sol elin üzerine getirildikten sonra sağ el yukarıya, sol el aşağıya çekilir. Devamında parmak uçları birleştirilmiş, sağ ve sol el göğüs önünde öne arkaya hareket ettirilir.

MÜZE



Her iki el göğüs hizasında, işaret ve orta parmak açık, öbür parmaklar kapalıdır (V el). İşaret parmaklarının uçları birleştirilir. Bir M harfi oluşturulur. Ardından sağ elin avuç içi ve parmak uçları ön tarafı gösterecek şekilde göğüs hizasında daire çizer.

MÜZİK



Sağ el yumruk yapılarak ağza götürülür. Ağız önünde sağa sola hareket ettirilir.