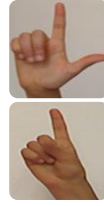


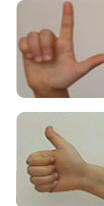
J



J

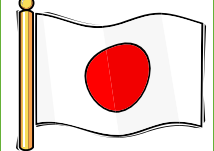
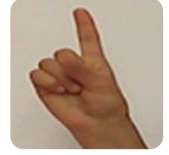
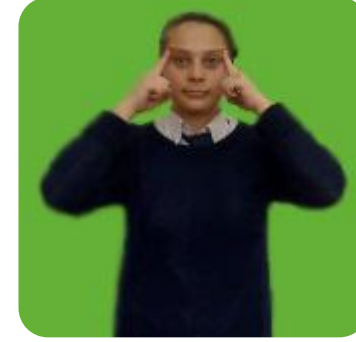
Sol el işaret ve başparmağı açık, öbür parmakları kapalıdır. Sağ elin işaret parmağı ile sol elin işaret parmağından başparmağa doğru kaydırma hareketi yapılır.

JANDARMA



Sol el işaret ve başparmağı açık, öbür parmakları kapalıdır. Sağ elin baş parmağı ile sol elin işaret parmağından başparmağa doğru kaydırma hareketi yapılır. Ardından sağ elin başparmağı açık, öbür parmakları kapalı biçimde el göğsün yanında tutulur.

JAPONYA



Her iki elin işaret parmağı açık öbür parmakları kapalıdır. Açık işaret parmakları ile gözler kenarlarından çekilir.

JİLET



Sağ elin işaret parmağı açık, kıvrık, öbür parmakları kapalıdır. Açık parmak sağ yanakta aşağı doğru çekilir.