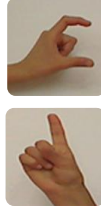


## Ç



Ç

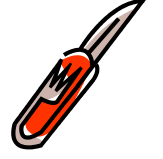
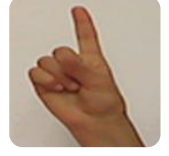
Her iki el göğüs hizasında, sol el işaret parmağı ve başparmak açık öbür parmaklar kapalı (C el) biçimde, el öne doğru çıkarılır. Sağ el işaret parmağı açık öbür parmaklar kapalı, sağ el işaret parmağı resimdeki gibi sol elin başparmağının üzerine konur.

## ÇABUK



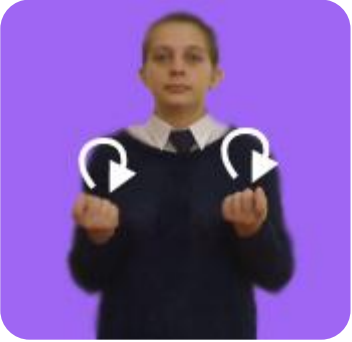
Her iki el göğüs hizasında, ellerin işaret parmakları ve orta parmakları açık, öbür parmaklar kapalıdır. Sağ el, sol elin açık parmaklarına iki kez resimdeki gibi değiştirilir.

## ÇAĞI



Sol el işaret ve başparmak açık, öbür parmaklar kapalıdır. Sağ el işaret parmağı, sol elin parmaklarını, arasına alacak şekildedir. Sağ el işaret parmağının ucu, yukarıya aşağıya hareket ettirilir.

## ÇALIŞMAK



Her iki el göğüs hizasında, yumruk biçiminde işaret parmağı öne doğru çıkıntılı ve başparmakla bitişik öbür parmaklar kapalı (T el), eller göğüs hizasında yukarıya aşağıya daire çizerler.

## ÇAMAŞIR



Her iki el göğüs hizasında, eller yumruk biçiminde, ellerin parmak kısımları birbirine değecek şekilde birbirine sürtülür. Çamaşırın yıkandığı hayal edilebilir.

## ÇAMUR



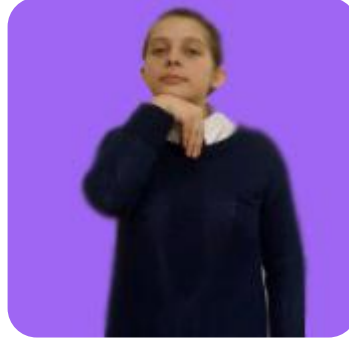
Sağ el ağız hizasında, başparmak açık öbür parmaklar kapalıdır. Başparmak ağza doğru götürülür. Bu hareket suyu işaret etmektedir. Ardından her iki elin parmak uçları aşağıya bakacak şekilde birbirine sürtülür. Bu hareket toprağı işaret etmektedir.

## ÇANAKKALE



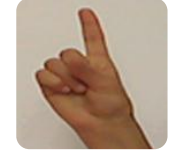
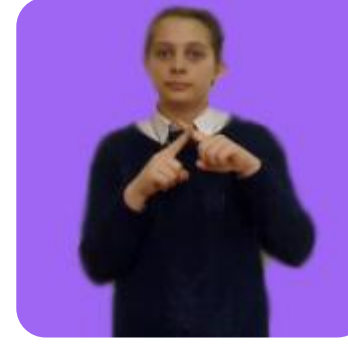
Sağ el karın hizasında; sol el sol omuz hizasındadır. Her iki el işaret ve orta parmağı açık öbür parmaklar kapalıdır. Açık parmaklar iki kez yukarı doğru kısa ve kesik hareket ettirilir.

## ÇANKIRI



Sağ el üstü resimdeki gibi çene dokunur, kıvrık parmaklar iki kez öne arkaya sallanır.

## ÇARPI



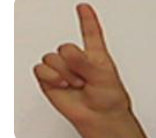
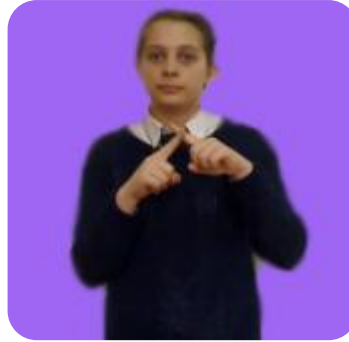
Her iki el göğüs hizasındadır. Her iki elin işaret parmakları açık, öbür parmakları kapalıdır. İşaret parmakları birbirinin üzerine konarak X işareti yapılır.

## ÇARPIŞMA



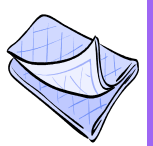
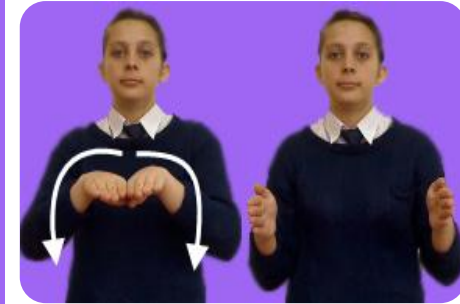
Her iki el göğüs hizasında ve yumruk biçimindedir. Yumruklar birbirine bir kez vurulur.

## ÇARPMA



Her iki el göğüs hizasındadır. Her iki elin işaret parmakları açık, öbür parmaklar kapalıdır. İşaret parmakları birbirinin üzerine konarak X işareti yapılır.

## ÇARŞAF



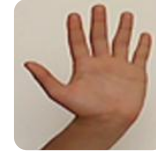
Her iki el göğüs hizasında açık düz ve avuç içleri aşağıya bakacak şekilde, eller yan yana konur ve iki yana doğru açılır. Ardından iki yandan aşağı doğru indirilir. Çarşafın serilmesi işaret edilmektedir.

## ÇARŞAMBA



Sağ elin işaret parmağı ve orta parmağı açık, öbür parmaklar kapalıdır (L el), başparmak kulağa dokunur.

## ÇARŞI



Her iki el karın hizasında, parmaklar açık ve avuç içleri birbirine bakacak şekilde, eller önce sola ileri ardından sağa ileri hareket eder.

## ÇATAL



Her iki el göğüs hizasındadır. Sağ el işaret ve orta parmağı açık, öbür parmaklar kapalıdır. Sol elin bütün parmakları açık düz, avuç içi sağa bakacak şekildedir. Sağ elin açık parmakları, sol elin avuç içine dokunur.

## ÇATI



Her iki el omuz hizasında, parmaklar açık düz ve parmak uçları birbirine değecek şekilde resimdeki gibi eğik tutulur. Bir evin çatısı işaret edilir.

## ÇAVUŞ



İşaret ve orta parmağı açık olan sağ el, sol kol üzerine konur. Önce açık parmaklar yukarıda kalacak şekilde el aşağıya sonra tekrar yukarıya çıkarılır. Çavuşun rütbesinin V şekli işaret edilmektedir.

## ÇAY



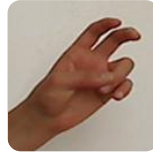
Her iki el göğüs hizasındadır. Sağ el resimdeki gibi sol elin üzerinde tutulur. Dairesel hareket yapar. Bardaktaki çayın karıştırılması hayal edilebilir.

## ÇAYDANLIK



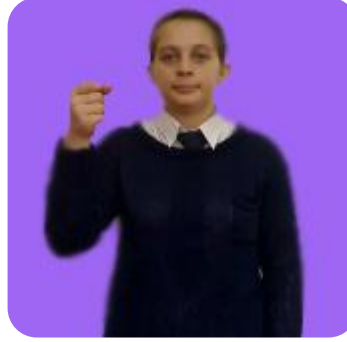
Her iki el göğüs hizasındadır. Sağ el resimdeki gibi sol elin üzerinde tutulur. Dairesel hareket yapar. Bardaktaki çayın karıştırılması hayal edilebilir. Sonrasında her iki el yumruk yapılır ve bardağa çay dökülmüş gibi bilekten içeri doğru çevrilerek önce sağ el sonra sol el hareket ettirilir.

## ÇEKOSLOVAKYA



Her iki el göğüs hizasında, işaret parmakları ve orta parmaklar açık kıvrıktır. Sol el altta kalacak şekilde, bilekler birbirine değer ve sağ el bilekten kendinize doğru çekilir.

## ÇEKİÇ



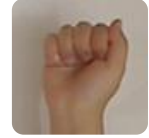
Sağ el sağ omuz hizasında, yumruk biçiminde işaret parmağı öne doğru çıkıntılı ve başparmakla bitişik öbür parmaklar kapalı (T el), öne doğru hızlıca getirilir. Bir şeye vurulduğu hayal edilebilir.

## ÇELENK



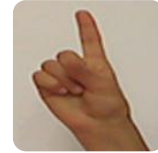
Sağ el burun hizasındadır. Sağ el parmaklarının uçları birbirine değecek şekilde, burnun önünde bütün parmaklar açılır el aşağıya iner. Bu çiçeği işaret etmektedir. Ardından her iki el açık resimdeki gibi sol tarafta aynı anda sağa doğru konur. Bu hareket çelenk taşınmasını işaret etmektedir.

## ÇEKMEK



Her iki el karın hizasında ve yumruk biçiminde, avuç içleri yukarıya bakacak şekilde, yumruklar önden kendinize doğru çekilir.

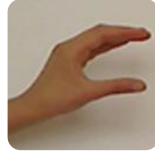
## ÇEMBER



Her iki elin işaret parmakları açık, öbür parmakları kapalıdır. Eller başın iki yanından kenarlara genişleyen bir daire çizer.

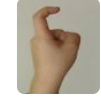


## ÇENE



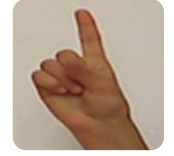
Sağ elin başparmağı ve öbür parmaklarının arasına alınan çene aşağıya yukarıya hareket ettirilir.

## ÇENGEL



Her iki el göğüs hizasında, sol işaret parmağı ve başparmağın uçları birbirine değecek şekilde, öbür üç parmak açıktır. Sağ işaret parmağı açık kıvrık, öbür parmaklar kapalıdır. Sağ işaret parmağı resimdeki gibi sol elin içine sokulur, yukarıya çekilir.

## ÇEŞİT



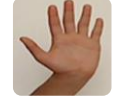
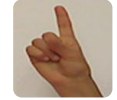
Her iki el göğüs hizasında, işaret parmakları açık, öbür parmakları kapalıdır. Her iki elin avuç içleri birbirine bakacak şekilde, işaret parmakları birbirinin tersini gösterir biçimde iki kez hareket eder.

## ÇEŞME



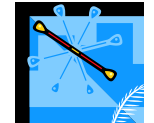
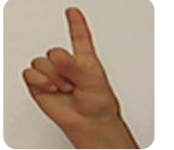
Sağ el ağız hizasındadır. Sağ el başparmak açık, öbür parmaklar kapalıdır. Sağ el başparmak ağza götürülür. Bu su işaretidir. Ardından sağ elin başparmağı, işaret parmağı ve orta parmağı açık, öbür parmaklar kapalı ve açık parmaklar aşağı doğru tutularak el bilekten sağa doğru çevrilir. Burada çeşmenin açılması hayal edilebilir.

## ÇETE



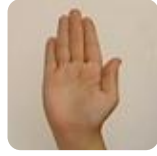
Her iki el göğüs hizasındadır. Açık olan sağ el parmakları, sol işaret parmağına getirilir. Çetenin bir kişiye saldırması işaret edilmektedir.

## ÇEVİRMEK



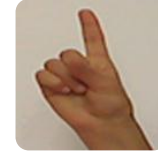
Her iki el işaret parmakları açık, öbür parmaklar kapalıdır. Sağ el işaret parmağı göğüs hizasında ve yukarıya doğru; sol el işaret parmağı sol omzun üstünde ve işaret parmağı aşağıya gösterir biçimdedir. Her iki el olduğu yerden başlayarak büyük birer daire çizer.

## ÇEVRE



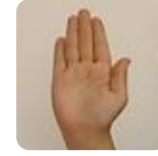
Sağ el açık düz ve avuç içi aşağıya bakacak şekilde, el göğüs hizasından sağa doğru açılır.

## ÇIKARMA



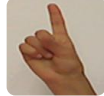
Sağ el işaret parmağı açık, öbür parmaklar kapalı ve el boyun hizasındadır. El sağa doğru çekilir.

## ÇIKMAK



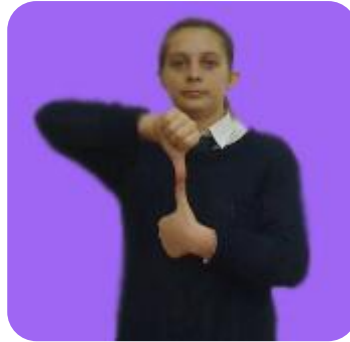
Her iki el göğüs hizasında, parmaklar açık düz ve avuç içleri kendinize bakacak şekildedir. Sol el parmak uçları sağa; sağ el parmak uçları aşağıya bakacak şekildedir. Sağ el bilekten sola doğru hareket ettirilir.

## ÇIPLAK



Her iki el göğüs hizasındadır. Sol elin başparmağı, öbür parmakların uçlarına değecek ve ortası boş kalacak şekildedir. Sağ elin işaret parmağı sol elin içine girer. Sol el yukarıya; sağ el aşağıya doğru hareket eder.

## ÇIRAK



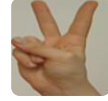
Her iki el göğüs hizasında, başparmaklar açık, öbür parmaklar kapalıdır. Resimdeki gibi açık parmak uçları birleştirilir. Bu hareket tekrarlanır.

## ÇİÇEK



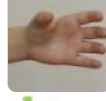
Sağ el burun hizasındadır. Sağ el parmaklarının uçları birbirine değecek şekilde, burnun önünde bütün parmaklar açılır, el aşağıya iner.

## ÇİFTÇİ



Her iki el göğüs hizasındadır. Sol el parmaklar açık düz ve avuç içi yukarıya bakacak şekildedir. Sağ el işaret parmağı ve orta parmak açık öbür parmaklar kapalı (V el), orta parmak avuç içinden sol elin parmaklarına doğru ilerletilir. Çiftçinin toprağı sürmesi işaret edilmektedir.

## ÇİĞKÖFTE



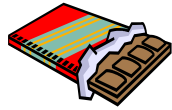
Her iki el göğüs hizasındadır. Sol el parmaklar açık ve avuç içi yukarıya bakacak şekildedir. Sağ el bütün parmaklar aşağı doğru ve kıvrık bir nesne yoğruluyormuş gibi el yumruk yapıp açılarak hareket ettirilir.

## ÇİĞNEMEK



Her iki el göğüs hizasında, parmaklar kıvrıktır. Resimdeki gibi avuç içleri birleştirilip açılarak hareket tekrarlanır.

## ÇİKOLATA



Sağ el çene hizasında, sağ elin işaret parmağı ve orta parmağı açık, öbür parmaklar kapalıdır. Parmaklar ağzın sağ kenarına konur ve yukarıya aşağıya hareket ettirilir.

## ÇİL



Sağ el işaret parmağı açık kıvrık, öbür parmaklar kapalıdır. Açık parmak sağ gözün altından, burun üzerine ve sol gözün altına kadar dokunup kaldırılarak hareket ettirilir.

## ÇİLE



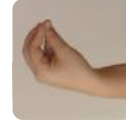
Sağ el göğüs hizasında, parmaklar açık kıvrık ve avuç içi yukarıya bakacak şekilde parmaklar kapanarak yukarıya getirilir.

## ÇİLEK



Sağ el işaret parmağı açık kıvrık, öbür parmaklar kapalıdır. Açık parmak sağ gözün altından, burun üzerine ve sol gözün altına kadar dokunup kaldırılarak hareket ettirilir.

## ÇİMEN



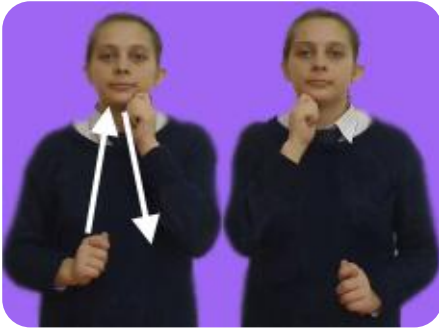
Sağ elin parmak uçları birbirine değecek biçimde burna getirilir. Ardından her iki el göğüs hizasında, parmak uçları birbirine değip açılarak biri aşağıda öbürü yukarıda hareket ettirilir.

## ÇİMENTO



Sağ el işaret parmağı ve serçe parmak açık, öbür parmaklar kapalıdır. Başparmak çeneye değiştirilir. Ardından sağ el avuç içi aşağıya bakacak şekilde resimdeki gibi tutularak aşağı doğru hareket ettirilir.

## ÇİN



Her iki el yumruk biçiminde işaret parmağı öne doğru çıkıntılı ve başparmakla bitişik öbür parmaklar kapalıdır (T el). Sağ el, çeneden karın hizasına inerken; sol el çene hizasına çıkar. Ellerin biri yukarıdayken öbürü aşağıda olacak şekilde hareket tekrarlanır.

## ÇİNGENE



Her iki el göğüs hizasında, işaret parmakları açık, öbür parmaklar kapalıdır. İşaret parmakları aşağıya yukarıya hareket ettirilir.

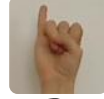
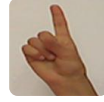
## ÇİNKO



Her iki el göğüs hizasında, parmaklar açık düz ve avuç içleri kendinize bakacak biçimde, sağ el üstte sol el altıdadır. Hareket eller değişerek tekrarlanır.



## ÇİRKİN



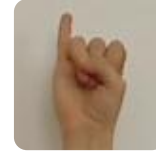
Sağ el işaret parmağı açık, öbür parmaklar kapalıdır. Sağ el işaret parmağı, sağ yanaktan alna ve ardından sol yanağa dairesel bir hareket yapar. Bu yüzü işaret etmektedir. Ardından sağ elin serçe parmağı açık öbür parmaklar kapalı, serçe parmak öne doğru sallanır. Bu çirkin-pis kelimesini işaret etmektedir.

## ÇİZGİ



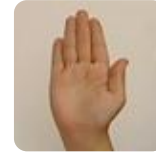
Sağ el sol omuz hizasında, parmaklar açık ve avuç içi kendinize bakacak şekilde el soldan sağa doğru çekilir.

## ÇİŞ



Sağ elin serçe parmağı açık, öbür parmaklar kapalıdır. Açık serçe parmak sağ omuzdan öne doğru yumuşak bir hareketle getirilir.

## ÇİZME



Sağ el parmaklar açık düz ve avuç içi yukarıya bakacak şekilde, sol kol aşağı doğru uzatılır. Sağ el ile sol üst kola kesme hareket yapılır.

## ÇİVİ



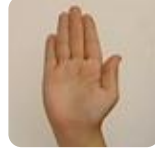
Her iki el göğüs hizasında, yumruk biçiminde işaret parmağı öne doğru çıkıntılı ve başparmakla bitişik öbür parmaklar kapalı (T el), sol el önde sağ el arkadadır. Sağ el ile sol ele doğru iki kez vurma hareketi yapılır. Bir çiviye çekiçle vurulduğu hayal edilebilir.

## ÇOBAN



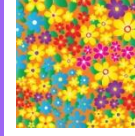
Her iki el işaret parmağı ve başparmağının arası resimdeki gibi açık, eller yukarıdan aşağıya her iki omuz hizasında durur. Burada çobanın üstüne giydiği aba işaret edilmektedir.

## ÇOCUK



Sağ el parmaklar açık düz ve avuç içi aşağıya bakacak şekilde el iki kez bele konur.

## ÇOK



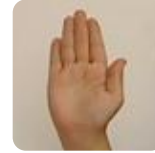
Sağ el sağ omuz hizasında, parmak uçları birbirine değecek şekilde, el açılır kapatılır. Açılma kapatılma hareketi tekrarlanır.

## ÇORAP



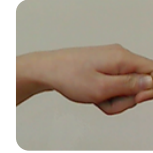
Her iki el göğüs hizasında, sol elin işaret parmağı ve başparmağı açık, öbür parmakları kapalıdır. Sağ elin işaret parmağı sol elin başparmağının üzerine iki kez konup kaldırılır.

## ÇORBA



Sağ el ağız hizasında, parmaklar açık düz ve avuç içi kendinize bakacak şekilde el ağız hizasında iki kez ağızdan buruna doğru dairesel hareket ettirilir.

## ÇORUM



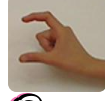
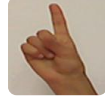
Sağ el yumruk biçiminde işaret parmağı öne doğru çıkıntılı ve başparmakla bitişik öbür parmaklar kapalıdır (T el). Başparmak kendinize bakacak şekilde el ağza götürülür.

## ÇÖMELMEK



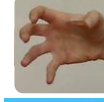
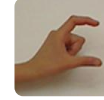
Her iki el karın hizasında, eller belin iki yanında parmaklar açık ve avuç içleri aşağıya bakacak şekilde aşağı doğru aynı anda indirilirken dizler kırılarak vücut da aşağı doğru hareket eder.

## ÇÖP



Her iki el göğüs hizasında, sol el işaret parmağı ve başparmak açık (C el) biçimdedir. Sağ el işaret parmağı resimdeki gibi sol elin başparmağının üzerine konur. Ç harfi işaret edilmektedir.

## ÇUKUR



Her iki el omuz hizasında, ellerin işaret parmakları ve başparmakları açık öbür parmaklar kapalı (C el) biçimde, omuzların önündedir. Çukurun yuvarlaklığı işaret edilmektedir. Ardından sol el sabit, sağ el parmaklar açık biçimde sağ omuz hizasından, yukarıdan aşağı doğru kazma hareketi yapılmaktadır.

## ÇUVAL



Sol el sol omuzun üstünde; sağ el sol omuzun altında, eller yumruk biçimindedir.